

## Produção x Baixa Estoque

---

### Objetivo do Relatório

O relatório **Produção x Baixa de Estoque** tem como objetivo **cruzar a quantidade de produtos fabricados com os componentes baixados do estoque**, com base no previsto pela estrutura.

“ Ele permite **verificar se os insumos utilizados na produção foram corretamente baixados**, além de **avaliar o cumprimento da ficha técnica (estrutura)**.

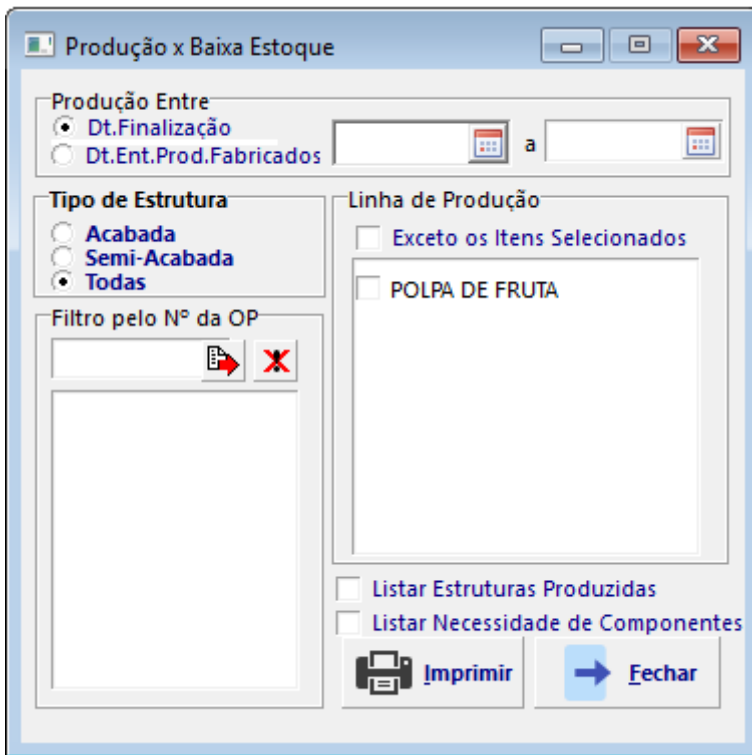
### Como acessar

- Módulo Produção > Menu Relatórios > Produção x Baixa Estoque:

image.png

### Tela de Parâmetros

 *Janela de filtro do relatório:*



## Campos e funcionalidades:

Campo	Descrição
<b>Produção Entre</b>	Define o intervalo da produção analisada
<b>Dt. Finalização</b> ou <b>Dt. Ent. Prod. Fabricados</b>	Escolhe a base da data da produção
<b>Tipo de Estrutura</b>	Define se o relatório será para produtos acabados, semi-acabados ou ambos
<b>Filtro por Nº da OP</b>	Permite filtrar por ordens específicas
<b>Linha de Produção</b>	Filtra por linha(s) específica(s) de produção
<b>Listar Estruturas Produzidas</b>	Exibe os produtos fabricados por estrutura
<b>Listar Necessidade de Componentes</b>	Detalha os componentes previstos para cada estrutura

## ☐☐ Relatório Emitido – Exemplo

☐☐ *Visual do relatório final:*

Estrutura Produzida	UN	Qty Produzida
<b>Linha de Produção : POLPA DE FRUTA</b>		
SUCO DE TANGERINA 1KG (44)	KG	103
<i>Componente Necessário</i>	<i>UN</i>	<i>Qt. Prevista</i>
EMB SEC PERSON SUCO DE TANGERINA 1 KG	UN	103
FITA PARA MARCACAO 35MM(DATADOR)	UN	6
SUCO DE TANGERINA 100 GR	UN	30
		103
BALA DE GOMA (01076)	UN	2
<i>Componente Necessário</i>	<i>UN</i>	<i>Qt. Prevista</i>
AMIDO PODIUM 4570	UN	,694
GELATINA 200 BLOOM	UN	1,2
GOMA GUAR	UN	,04
PECTINA VIVAPUR	UN	,066
SACO KRAFT BRANCO + RÓTULO	UN	2
		2

**- Resumo dos Componentes Baixados -**

Baixa realizada no período Entre e

Componente	UN	Qty
AMIDO PODIUM 4570	UN	,694
BOBINA POLPA DE ABACAXI 400 GR	KG	,4
EMB SEC PERSON SUCO DE TANGERINA 1 KG	UN	103
FITA PARA MARCACAO 35MM(DATADOR)	UN	6,0123
GELATINA 200 BLOOM	UN	1,2
GOMA GUAR	UN	,04
PECTINA VIVAPUR	UN	,066
POLPA DE ABACAXI 100 GR	UN	400
SACO KRAFT BRANCO + RÓTULO	UN	2
SUCO DE TANGERINA 100 GR	UN	30

# Sessões principais do relatório:

## 1. Estrutura Produzida

Lista as **estruturas de produtos fabricados**, separadas por **linha de produção**. Para cada estrutura:

- Quantidade produzida
- Componentes previstos pela estrutura
- Quantidades previstas para cada item

## ☐☐ 2. Resumo dos Componentes Baixados

Apresenta a lista consolidada dos **componentes efetivamente baixados do estoque**, com:

Coluna	Significado
<b>Componente</b>	Nome do insumo/matéria-prima utilizada
<b>UN</b>	Unidade de medida (ex: KG, UN, L)
<b>Qtd</b>	Quantidade total baixada no período analisado

## ☐☐ Interpretação do relatório

Situação Observada	O que pode indicar
Qtd produzida x Qtd baixada coerente	Produção e baixa conforme estrutura técnica
Qtd baixada maior que o previsto	Possível desperdício, excesso de baixa, erro de apontamento
Qtd baixada menor	Baixas incompletas ou falhas de integração com consumo
Componente baixado sem previsão	Baixas manuais ou fora da estrutura da OP

## ☐ Benefícios do relatório

Benefício	Aplicação prática
☐☐ Controle de consumo vs estoque	Verifica se tudo o que foi usado está sendo baixado corretamente
☐☐ Revisão da ficha técnica	Confirma se os insumos previstos na estrutura estão corretos
☐☐ Aderência fiscal e contábil	Garante consistência entre produção e movimentação de estoque
☐☐ Redução de erros operacionais	Ajuda a identificar ajustes nos processos de produção e apontamento

# Dicas de uso

- Execute este relatório ao final de cada ciclo produtivo (diário, semanal ou mensal).
  - Use em conjunto com os relatórios **Produção x Consumo** e **Consumo x Baixa Estoque** para fechar o ciclo de análise de insumos.
  - Valide se os dados de **estrutura** estão atualizados e bem parametrizados (quantidades, mod.base, etc).
-