

Relatórios

- Produção x Consumo
 - Relatório - Produção x Consumo de Componentes
- Consumo x Baixa Estoque
 - Relatório - Consumo x Baixa Estoque
- Produção x Baixa Estoque
 - Relatório - Produção x Baixa Estoque

Produção x Consumo

Relatório - Produção x Consumo de Componentes

image.png

Produção x Consumo de Componentes

Objetivo do Relatório

Esse relatório tem como finalidade comparar:

- O **consumo teórico previsto** (com base na estrutura do produto);
- Com o **consumo efetivado** (lançado via apontamento da ordem de produção).

“ A análise dessa diferença permite identificar **desvios de processo, perdas, refugos, e inconsistências operacionais**.

Como acessar o relatório

- Módulo Produção > Menu Relatórios > Produção x Consumo:

image.png

Tela de Parâmetros do Relatório

☐ Tela de filtro:

image.png

Campos disponíveis:

Campo	Função
Produção Finalizada Entre	Define o período de análise das OPs finalizadas
Linha de Produção	(Opcional) Filtra por uma linha específica
Filtro pelo Nº da OP	Permite filtrar por uma ou mais ordens de produção
Tipo de Estrutura	Escolha entre Acabada, Semi-Acabada ou Todas
Listar Estruturas	Mostra os produtos fabricados (além dos componentes)
Detalhar Estruturas	Mostra os níveis internos da estrutura, caso existam subcomponentes

☐ Exemplo do Relatório Emitido

☐ Exemplo visual da análise:

image.png

Campos apresentados no relatório:

Campo	Descrição
Componente	Nome do insumo ou matéria-prima utilizado
UN	Unidade de medida (ex: UN, KG, L)
Consumo Teórico	Quantidade esperada conforme estrutura da OP
Consumo Efetivado	Quantidade realmente apontada durante a produção
Diferença	Divergência entre o previsto e o realizado, tanto em quantidade quanto R\$
Refugo	Quantidade e valor dos insumos descartados ou não aproveitados

☐☐ Interpretação dos dados

Situação	O que significa
Diferença = 0	Consumo conforme o planejado
Diferença negativa	Menor consumo que o previsto (possível economia ou erro de apontamento)
Diferença positiva	Maior consumo que o previsto (perdas, erros, sobras não justificadas)
Refugo > 0	Parte do material foi descartado por falha, qualidade, entre outros

☐ Benefícios da análise

Benefício	Aplicação prática
☐☐ Controle de perdas	Identifica pontos de desperdício ou desvios operacionais
⚙️ Melhoria de processos	Permite ajustes em estrutura ou instruções de produção
☐☐ Gestão de custos	Apura o impacto real do consumo sobre o custo final
☐☐ Auditoria e rastreabilidade	Registro documentado de divergências entre o planejado e o realizado

Consumo x Baixa Estoque

Relatório - Consumo x Baixa Estoque

image.png

Consumo x Baixa Estoque

Objetivo do Relatório

Este relatório tem como finalidade comparar:

- O **consumo efetivado** dos componentes (conforme apontamento na OP);
- Com a **baixa de estoque registrada** (efetivamente descontada do estoque físico ou financeiro).

“ Com isso, é possível identificar **diferenças entre o que foi usado e o que foi baixado**, garantindo **acuracidade nos saldos**, e detectando **falhas de integração ou apontamento**.

Como acessar o relatório

- Módulo Produção > Menu Relatórios > Consumo x Baixa Estoque:

image.png

Tela de Parâmetros

Janela de filtro:

image.png

Campos:

Campo	Função
Produção Finalizada Entre	Define o período para considerar as OPs finalizadas
Linha de Produção	(Opcional) Filtro por linha específica de produção

Exemplo do Relatório Emitido

Modelo de relatório real:

DESENVOLVIMENTO - PRODUCAO

Consumo x Baixa Estoque

Produção Finalizada Entre 01/01/2020 e 31/07/2025

Página : 1

Emissão : 06/08/2025 11:06:52

Componente	Consumo Efetivado	Baixa Estoque	Diferença Qtd	R\$
Linha de Produção : POLPA DE FRUTA				
AMIDO PODIUM 4570	,694	,694		0,00
BOBINA PADRAO 100GR - EMB PRIMARIA	,0126	,0126		0,00
EMB SEC PERSON SUCO DE TANGERINA 1 KG	102	102		0,00
EMBALAGEM SEC POLPA DETOX VERMELHO 400GR	10	10		0,00
FITA PARA MARCACAO 35MM(DATADOR)	4,0024	4,0016	,0008	0,01
GELATINA 200 BLOOM	1,2	1,2		0,00
GOMA GUAR	,04	,04		0,00
H2O	,0116	,0116		0,00
PECTINA VIVAPUR	,066	,066		0,00
POLPA MISTA UVA ACE BET GEN G - DETOX VERMELHO	40	40		0,00
SACO KRAFT BRANCO + RÓTULO	2	2		0,00
SUCO DE TANGERINA 100 GR	20	20		0,00
TAMBOR POLPA DE ABACAXI	1	1		0,00
TAMBOR POLPA DE CAJA	1,087	1,087		0,00
XAROPE DE GLUCOSE - BF	,0014	,0014		0,00
Total da Linha >>				
Total Geral >>				

Informações apresentadas:

Coluna	Significado
Componente	Item utilizado na produção (matéria-prima ou insumo)
Consumo Efetivado	Quantidade apontada na ordem de produção
Baixa Estoque	Quantidade efetivamente baixada do estoque

Diferença Qtd / R\$	Divergência entre o que foi apontado como consumo e o que foi baixado
----------------------------	---

Sugestão:

- “
- **Consumo Efetivado:** vem dos apontamentos realizados diretamente nas Ordens de Produção.
 - **Baixa de Estoque:** vem da movimentação de saída automática ou manual dos itens da estrutura.

☐ Interpretação dos dados

Situação	O que indica
Consumo = Baixa	Processo de consumo e estoque está coerente
Consumo > Baixa	Falta de baixa — pode gerar inconsistência de estoque
Consumo < Baixa	Baixa feita sem apontamento — risco de perda de controle físico
Diferença R\$ ≠ 0	Impacto financeiro de divergências de consumo/estoque

☐ O que fazer quando houver divergências?

1. Verifique se o item possui consumo fixo ou variável na estrutura.
2. Acesse o **log de apontamentos da OP** e confirme as quantidades.
3. Valide se a baixa automática está configurada corretamente, utilizando o local de estoque correto no menu Utilitários > Parâmetros do Sistema.

☐ Benefícios do uso do relatório

Benefício	Aplicação prática
☐ Controle de estoque preciso	Garante que o que foi consumido seja baixado corretamente

☐ Conciliação contábil	Evita inconsistências entre custo de produção e estoque
☐ Apoio em auditorias	Demonstra a rastreabilidade entre consumo e estoque
☐ Correção de falhas operacionais	Identifica processos manuais ou automações que não foram executadas

☐ Dicas de uso

- Rode este relatório semanalmente ou mensalmente como rotina de **fechamento de produção**.
- Utilize o campo de **linha de produção** para analisar gargalos específicos.
- Se diferenças forem recorrentes, revise:
 - Scripts de baixa automática;
 - Parâmetros da estrutura (mod.base, fabricado, consumo fixo).

☐ ADICIONAIS:

- Cadastro de Estruturas ([Estruturas](#));
- Cadastro de Linhas de Produção ([Linhas de Produção](#))
- Acesso à Ordens de Produção ([Ordem de Produção](#))

Produção x Baixa Estoque

Relatório - Produção x Baixa Estoque

image.png

Produção x Baixa Estoque

Objetivo do Relatório

O relatório **Produção x Baixa de Estoque** tem como objetivo **cruzar a quantidade de produtos fabricados com os componentes baixados do estoque**, com base no previsto pela estrutura.

“ Ele permite **verificar se os insumos utilizados na produção foram corretamente baixados**, além de **avaliar o cumprimento da ficha técnica (estrutura)**.

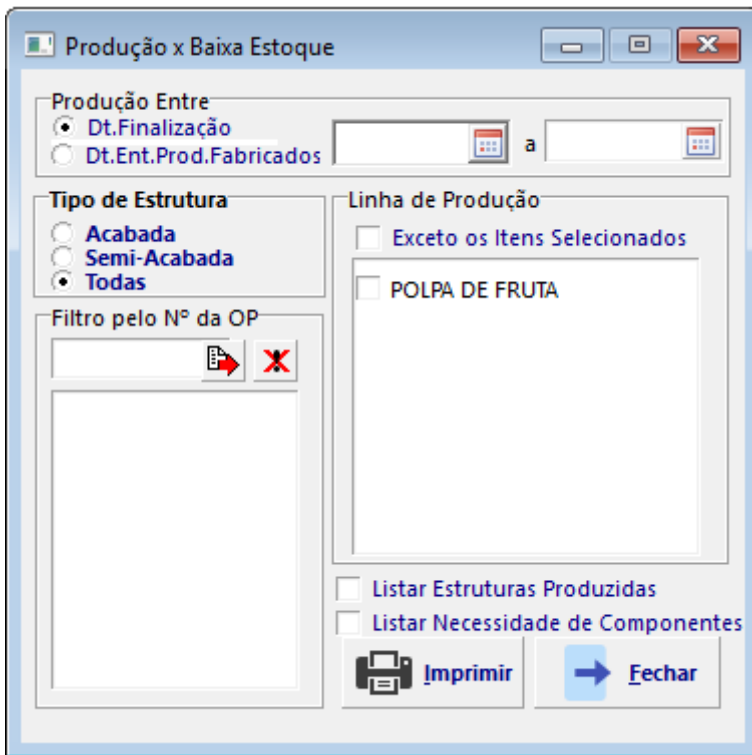
Como acessar

- Módulo Produção > Menu Relatórios > Produção x Baixa Estoque:

image.png

Tela de Parâmetros

 Janela de filtro do relatório:



Campos e funcionalidades:

Campo	Descrição
Produção Entre	Define o intervalo da produção analisada
Dt. Finalização ou Dt. Ent. Prod. Fabricados	Escolhe a base da data da produção
Tipo de Estrutura	Define se o relatório será para produtos acabados, semi-acabados ou ambos
Filtro por Nº da OP	Permite filtrar por ordens específicas
Linha de Produção	Filtra por linha(s) específica(s) de produção
Listar Estruturas Produzidas	Exibe os produtos fabricados por estrutura
Listar Necessidade de Componentes	Detalha os componentes previstos para cada estrutura

☐☐ Relatório Emitido – Exemplo

☐☐ *Visual do relatório final:*

Estrutura Produzida	UN	Qty Produzida
Linha de Produção : POLPA DE FRUTA		
SUCO DE TANGERINA 1KG (44)	KG	103
<i>Componente Necessário</i>	<i>UN</i>	<i>Qt. Prevista</i>
EMB SEC PERSON SUCO DE TANGERINA 1 KG	UN	103
FITA PARA MARCACAO 35MM(DATADOR)	UN	6
SUCO DE TANGERINA 100 GR	UN	30
		103
BALA DE GOMA (01076)	UN	2
<i>Componente Necessário</i>	<i>UN</i>	<i>Qt. Prevista</i>
AMIDO PODIUM 4570	UN	,694
GELATINA 200 BLOOM	UN	1,2
GOMA GUAR	UN	,04
PECTINA VIVAPUR	UN	,066
SACO KRAFT BRANCO + RÓTULO	UN	2
		2

- Resumo dos Componentes Baixados -

Baixa realizada no período Entre e

Componente	UN	Qty
AMIDO PODIUM 4570	UN	,694
BOBINA POLPA DE ABACAXI 400 GR	KG	,4
EMB SEC PERSON SUCO DE TANGERINA 1 KG	UN	103
FITA PARA MARCACAO 35MM(DATADOR)	UN	6,0123
GELATINA 200 BLOOM	UN	1,2
GOMA GUAR	UN	,04
PECTINA VIVAPUR	UN	,066
POLPA DE ABACAXI 100 GR	UN	400
SACO KRAFT BRANCO + RÓTULO	UN	2
SUCO DE TANGERINA 100 GR	UN	30

Sessões principais do relatório:

1. Estrutura Produzida

Lista as **estruturas de produtos fabricados**, separadas por **linha de produção**. Para cada estrutura:

- Quantidade produzida
- Componentes previstos pela estrutura
- Quantidades previstas para cada item

☐☐ 2. Resumo dos Componentes Baixados

Apresenta a lista consolidada dos **componentes efetivamente baixados do estoque**, com:

Coluna	Significado
Componente	Nome do insumo/matéria-prima utilizada
UN	Unidade de medida (ex: KG, UN, L)
Qtd	Quantidade total baixada no período analisado

☐☐ Interpretação do relatório

Situação Observada	O que pode indicar
Qtd produzida x Qtd baixada coerente	Produção e baixa conforme estrutura técnica
Qtd baixada maior que o previsto	Possível desperdício, excesso de baixa, erro de apontamento
Qtd baixada menor	Baixas incompletas ou falhas de integração com consumo
Componente baixado sem previsão	Baixas manuais ou fora da estrutura da OP

☐ Benefícios do relatório

Benefício	Aplicação prática
☐☐ Controle de consumo vs estoque	Verifica se tudo o que foi usado está sendo baixado corretamente
☐☐ Revisão da ficha técnica	Confirma se os insumos previstos na estrutura estão corretos
☐☐ Aderência fiscal e contábil	Garante consistência entre produção e movimentação de estoque
☐☐ Redução de erros operacionais	Ajuda a identificar ajustes nos processos de produção e apontamento

Dicas de uso

- Execute este relatório ao final de cada ciclo produtivo (diário, semanal ou mensal).
- Use em conjunto com os relatórios **Produção x Consumo** e **Consumo x Baixa Estoque** para fechar o ciclo de análise de insumos.
- Valide se os dados de **estrutura** estão atualizados e bem parametrizados (quantidades, mod.base, etc).