

Produção x Baixa Estoque

- Relatório - Produção x Baixa Estoque

Relatório - Produção x Baixa Estoque

image.png

Produção x Baixa Estoque

Objetivo do Relatório

O relatório **Produção x Baixa de Estoque** tem como objetivo **cruzar a quantidade de produtos fabricados com os componentes baixados do estoque**, com base no previsto pela estrutura.

“ Ele permite **verificar se os insumos utilizados na produção foram corretamente baixados**, além de **avaliar o cumprimento da ficha técnica (estrutura)**.

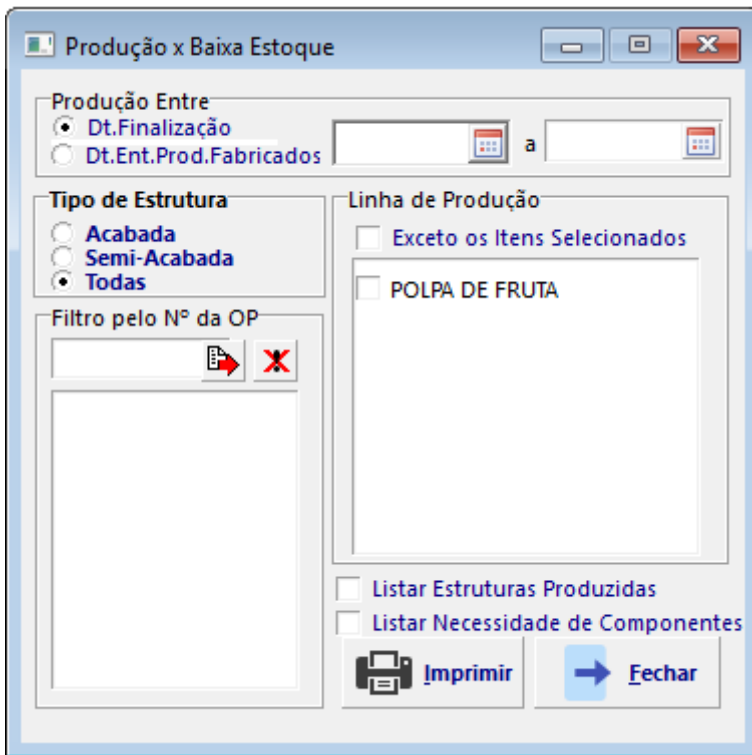
Como acessar

- Módulo Produção > Menu Relatórios > Produção x Baixa Estoque:

image.png

Tela de Parâmetros

 Janela de filtro do relatório:



Campos e funcionalidades:

| Campo | Descrição |
|--|---|
| Produção Entre | Define o intervalo da produção analisada |
| Dt. Finalização ou Dt. Ent. Prod. Fabricados | Escolhe a base da data da produção |
| Tipo de Estrutura | Define se o relatório será para produtos acabados, semi-acabados ou ambos |
| Filtro por Nº da OP | Permite filtrar por ordens específicas |
| Linha de Produção | Filtra por linha(s) específica(s) de produção |
| Listar Estruturas Produzidas | Exibe os produtos fabricados por estrutura |
| Listar Necessidade de Componentes | Detalha os componentes previstos para cada estrutura |

☐☐ Relatório Emitido – Exemplo

☐☐ *Visual do relatório final:*

| Estrutura Produzida | UN | Qty Produzida |
|---|-----------|---------------------|
| Linha de Produção : POLPA DE FRUTA | | |
| SUCO DE TANGERINA 1KG (44) | KG | 103 |
| <i>Componente Necessário</i> | <i>UN</i> | <i>Qt. Prevista</i> |
| EMB SEC PERSON SUCO DE TANGERINA 1 KG | UN | 103 |
| FITA PARA MARCACAO 35MM(DATADOR) | UN | 6 |
| SUCO DE TANGERINA 100 GR | UN | 30 |
| | | 103 |
| BALA DE GOMA (01076) | UN | 2 |
| <i>Componente Necessário</i> | <i>UN</i> | <i>Qt. Prevista</i> |
| AMIDO PODIUM 4570 | UN | ,694 |
| GELATINA 200 BLOOM | UN | 1,2 |
| GOMA GUAR | UN | ,04 |
| PECTINA VIVAPUR | UN | ,066 |
| SACO KRAFT BRANCO + RÓTULO | UN | 2 |
| | | 2 |

- Resumo dos Componentes Baixados -

Baixa realizada no período Entre e

| Componente | UN | Qty |
|---------------------------------------|----|--------|
| AMIDO PODIUM 4570 | UN | ,694 |
| BOBINA POLPA DE ABACAXI 400 GR | KG | ,4 |
| EMB SEC PERSON SUCO DE TANGERINA 1 KG | UN | 103 |
| FITA PARA MARCACAO 35MM(DATADOR) | UN | 6,0123 |
| GELATINA 200 BLOOM | UN | 1,2 |
| GOMA GUAR | UN | ,04 |
| PECTINA VIVAPUR | UN | ,066 |
| POLPA DE ABACAXI 100 GR | UN | 400 |
| SACO KRAFT BRANCO + RÓTULO | UN | 2 |
| SUCO DE TANGERINA 100 GR | UN | 30 |

Sessões principais do relatório:

1. Estrutura Produzida

Lista as **estruturas de produtos fabricados**, separadas por **linha de produção**. Para cada estrutura:

- Quantidade produzida
- Componentes previstos pela estrutura
- Quantidades previstas para cada item

☐☐ 2. Resumo dos Componentes Baixados

Apresenta a lista consolidada dos **componentes efetivamente baixados do estoque**, com:

| Coluna | Significado |
|-------------------|---|
| Componente | Nome do insumo/matéria-prima utilizada |
| UN | Unidade de medida (ex: KG, UN, L) |
| Qtd | Quantidade total baixada no período analisado |

☐☐ Interpretação do relatório

| Situação Observada | O que pode indicar |
|--------------------------------------|---|
| Qtd produzida x Qtd baixada coerente | Produção e baixa conforme estrutura técnica |
| Qtd baixada maior que o previsto | Possível desperdício, excesso de baixa, erro de apontamento |
| Qtd baixada menor | Baixas incompletas ou falhas de integração com consumo |
| Componente baixado sem previsão | Baixas manuais ou fora da estrutura da OP |

☐ Benefícios do relatório

| Benefício | Aplicação prática |
|-----------------------------------|---|
| ☐☐ Controle de consumo vs estoque | Verifica se tudo o que foi usado está sendo baixado corretamente |
| ☐☐ Revisão da ficha técnica | Confirma se os insumos previstos na estrutura estão corretos |
| ☐☐ Aderência fiscal e contábil | Garante consistência entre produção e movimentação de estoque |
| ☐☐ Redução de erros operacionais | Ajuda a identificar ajustes nos processos de produção e apontamento |

Dicas de uso

- Execute este relatório ao final de cada ciclo produtivo (diário, semanal ou mensal).
- Use em conjunto com os relatórios **Produção x Consumo** e **Consumo x Baixa Estoque** para fechar o ciclo de análise de insumos.
- Valide se os dados de **estrutura** estão atualizados e bem parametrizados (quantidades, mod.base, etc).