

image.png

Ordem de Produção

“A **Ordem de Produção** é o **centro operacional da produção no Cronos**. É nela que são definidos o quê, quanto, quando e como produzir. Todas as movimentações de estoque, consumo de matéria-prima, mão-de-obra, equipamentos e atividades estão vinculadas a essa ordem.

☐☐ Acesso ao menu

- Módulo Produção > Menu Produção > Ordem de Produção:

image.png

☐☐ Etapas do Cadastro da Ordem de Produção

1. Consulta de Ordens Existentes

☐☐ Tela principal para filtrar ordens por:

image.png

- Intervalo de data
 - Linha de produção
 - Status da ordem (Criada, Concluída, Parcial, Cancelada...)
-

2. Identificação da OP

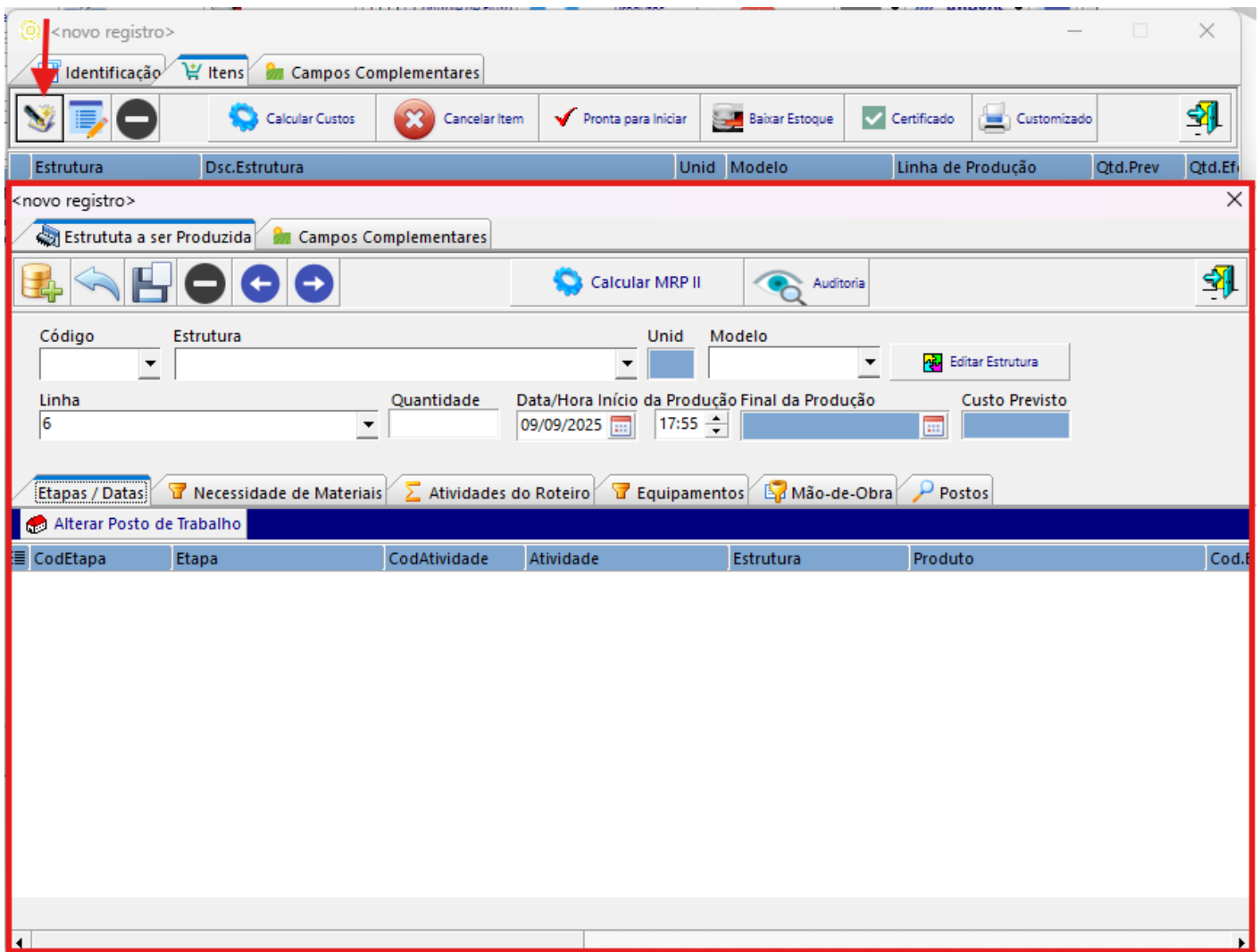
☐ Informações principais:

image.png

Campo	Descrição
Nº da OP	Número único e automático ou definido manualmente
Descrição	Nome/identificação livre da OP
Responsável	Pessoa ou setor responsável
Status	Ex: Criada, Parcial, Concluída
Datas	Prevista e efetiva (início/final)

3. Itens da Ordem / Estrutura a Produzir

Nesta aba você define **qual estrutura será fabricada**, a quantidade prevista e o modelo da produção (base, sazonal, etc).



Após a inserção da Estrutura a ser produzida, o modelo, linha de produção, quantidade e data/hora de início, o sistema automaticamente irá sugerir o cálculo do MRP II e dos custos que aquela ordem de produção irá gerar:

Item da Ordem de Produção:

Estrutura a ser Produzida Campos Complementares

Calculador MRP II Auditoria

Código: PA102 Estrutura: BOLO FORMIGUEIRO Unid: UN Modelo: Base

Linha: BOLOS E TORTAS Quantidade: 100 Data/Hora Início da Produção: 09/09/2025 17:58 Final da Produção: Custo Previsto:

Alterar Posto de Trabalho

Confirme

Calcular MRP II ?

Sim Não

Item da Ordem de Produção:

Estrutura a ser Produzida Campos Complementares

Calculador MRP II Auditoria

Código: PA102 Estrutura: BOLO FORMIGUEIRO Unid: UN Modelo: Base

Linha: BOLOS E TORTAS Quantidade: 100 Data/Hora Início da Produção: 09/09/2025 17:58 Final da Produção: Custo Previsto:

Alterar Posto de Trabalho

CodEtapa	Etapa	CodAtividade	Produto	Cod.E
ET111	AMASSAGEM	AT101	BOLO FORMIGUEIRO	PA102
ET112	FORMACAO DO PROTUDO	AT102	BOLO FORMIGUEIRO	PA102
ET113	COZEDURA	AT103	BOLO FORMIGUEIRO	PA102
ET114	SETOR DE EMBALAGEM	AT104	BOLO FORMIGUEIRO	PA102

Confirme

Calcular Custos ?

Sim Não

Informando então no campo de Custo Previsto qual será o custo da produção se não houver nenhum tipo de modificação ou perdas em seu fluxo:

Item da Ordem de Produção: BOLO FORMIGUEIRO (01041)

Estrutura a ser Produzida Campos Complementares

Calculador MRP II Auditoria

Código: PA102 Estrutura: BOLO FORMIGUEIRO Unid: UN Modelo: Base

Editar Estrutura

Linha: BOLOS E TORTAS Quantidade: 100 Data/Hora Início da Produção: 09/09/2025 17:58 Final da Produção: []

Custo Previsto: R\$ 488,05

Etapas / Datas Necessidade de Materiais Atividades do Roteiro Equipamentos Mão-de-Obra Postos

Alterar Posto de Trabalho

CodEtapa	Etapa	CodAtividade	Atividade	Estrutura	Produto	Cod.E
ET111	AMASSAGEM	AT101	ET111 - AMASSAGEM	PA102	BOLO FORMIGUEIRO	PA102
ET112	FORMACAO DO PROTUDO	AT102	ET112 - FORMACAO DO ...	PA102	BOLO FORMIGUEIRO	PA102
ET113	COZEDURA	AT103	ET113 - COZEDURA	PA102	BOLO FORMIGUEIRO	PA102
ET114	SETOR DE EMBALAGEM	AT104	ET114 - EMBALAGEM	PA102	BOLO FORMIGUEIRO	PA102

☐ Cálculo de Custo

Na aba de composição do Custo do Item da Ordem, são exibidos:

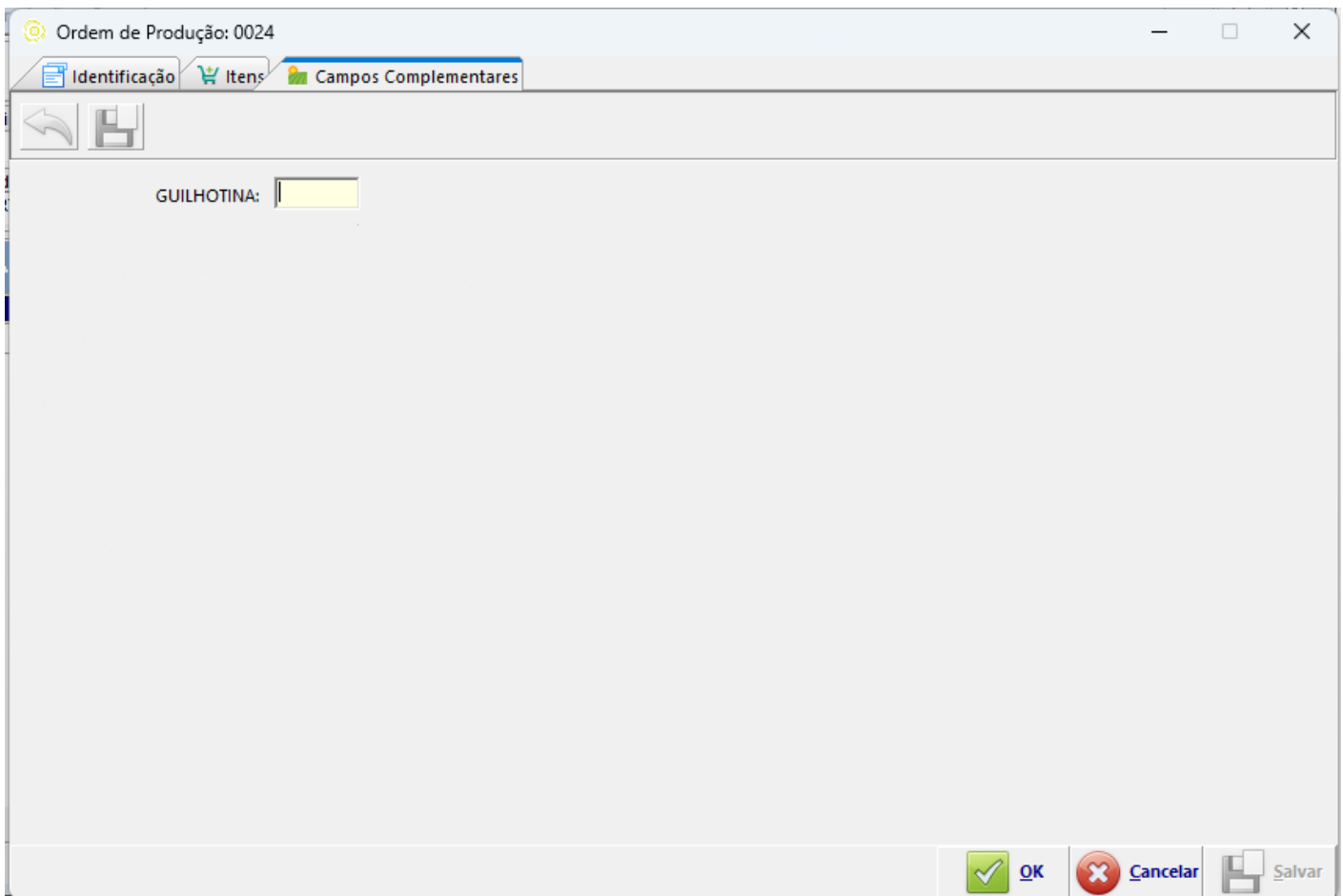
- Componentes da estrutura;
- Custo por item;

96himage.png

- Atividades que serão executadas de acordo com as estruturas;
- Log de como foi realizado o cálculo do MRP II;
- Pedidos de Origem.

4. Campos Complementares

Campos de controle específicos conforme o tipo de indústria (pode ser usado para rastrear equipamentos ou processos adicionais).



5. Atividades e Etapas da Produção

Aqui são visualizadas as etapas da produção de acordo com a estrutura do produto. Cada etapa está vinculada:

image.png

- A uma atividade
- A um posto de trabalho
- A data/hora prevista e realizada

6. Necessidade de Materiais (MRP)

Apresenta os materiais que serão necessários conforme a estrutura e quantidade prevista. Informa também:

image.png

- Saldo no estoque

- Saldo no posto de trabalho
- Diferença (sinaliza necessidade de compra ou transferência)

☐ Itens com fundo vermelho alertam para falta de estoque.

7. Equipamentos Utilizados na Ordem de Produção

Na aba **Equipamentos**, é possível registrar e controlar quais equipamentos estão vinculados à execução da ordem de produção.

Item da Ordem de Produção: BOLO FORMIGUEIRO (01041)

Estrutura a ser Produzida Campos Complementares

Calculador MRP II Auditoria

Código: PA102 Estrutura: BOLO FORMIGUEIRO Unid: UN Modelo: Base

Linha: BOLOS E TORTAS Quantidade: 100 Data/Hora Início da Produção: 09/09/2025 17:58 Final da Produção: 09/09/2025 17:58:01 Custo Previsto: R\$ 488,05

Equipamentos

Código	Equipamento	N Estrutu...
EQ016	FOGÃO INDUSTRIAL	1
EQ024	SELADORA MANUAL	1
EQ100	BATEDEIRA	2
EQ102	LIQUIDIFICADOR	1

☐ Funcionalidades principais:

- Listar todos os equipamentos que serão utilizados no processo produtivo.
- Associar cada equipamento a uma estrutura específica, permitindo rastreabilidade e controle.
- Possibilitar a inclusão, alteração ou exclusão de equipamentos conforme a necessidade de cada OP.

☐ Esse controle permite identificar de forma clara **quais recursos físicos estão envolvidos na produção**, auxiliando no planejamento de capacidade e manutenção preventiva.

8. Mão de Obra na Ordem de Produção

Na aba **Mão de Obra**, o sistema possibilita o registro das pessoas envolvidas na execução da ordem.

Item da Ordem de Produção: BOLO FORMIGUEIRO (01041)

Estrutura a ser Produzida Campos Complementares

Calculador MRP II Auditoria

Código Estrutura Unid Modelo
PA102 BOLO FORMIGUEIRO UN Base Editar Estrutura

Linha Quantidade Data/Hora Início da Produção Final da Produção Custo Previsto
BOLOS E TORTAS 100 09/09/2025 17:58 09/09/2025 17:58:01 R\$ 488,05

Etapas / Datas Necessidade de Materiais Atividades do Roteiro Equipamentos Mão-de-Obra Postos

Código	Pessoa	Atividades Realiz...
MO001	GASPAR LARANJEIRA	1
MO002	LENILSON FRANCISCO	1
MO003	PAULO CESAR	1
MO004	ADALBERTO FELIX PONTES	2
MO005	CICERO RODRIGUES DA SILVA	1
MO011	ALEXANDRO DE MACEDO SILVA	1
MO012	ANA MARIA DE LIMA SANTANA	1
MO013	BRENO DA SILVA MEDEIRO	1
MO017	FLAVIO DA SILVA PEREIRA	1
MO020	HELIO FERREIRA DA SILVA JUNIOR	1
MO021	JAMERSON RICHARD DOS SANTOS	1
MO022	JOÃO M ^o OLIVEIRA DA SILVA	1

☐ Funcionalidades principais:

- Exibir a lista de funcionários ou colaboradores cadastrados.
- Associar a mão de obra utilizada diretamente à OP, vinculando as atividades realizadas.
- Permitir múltiplos registros, considerando diferentes operadores para as diversas etapas da produção.

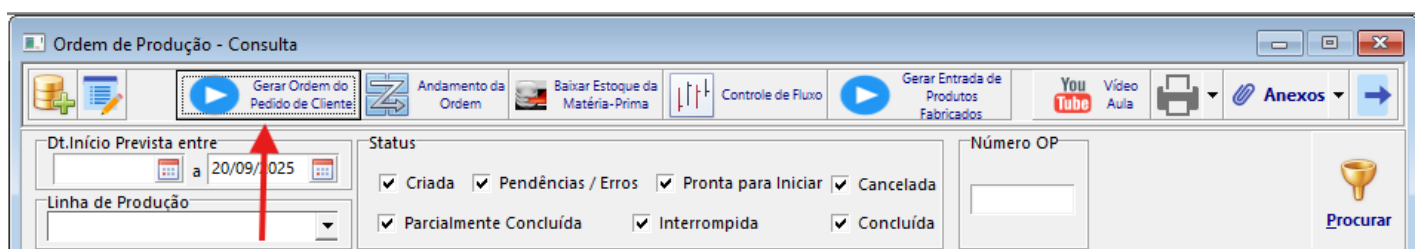
☐ O apontamento da mão de obra garante **maior precisão na composição do custo de produção**, além de possibilitar relatórios de produtividade por colaborador.

⚙️ Funcionalidades adicionais na tela da OP

image.png

Botão	Função
📄 Baixar Estoque	Efetua a baixa de materiais no estoque
📄 Entrada de Produtos Fabricados	Dá entrada no estoque do produto final
📄 Calcular Custos	Gera o custo previsto da OP com base na estrutura e insumos
📄 Certificado	Gera certificado de análise, se houver análise de qualidade envolvida
📄 Anexos / GED	Anexa documentos (receitas, projetos, desenhos técnicos)

📄 Gerar Ordem a partir do Pedido de Cliente



📄 Objetivo

O sistema permite a criação de **Ordens de Produção diretamente a partir dos pedidos de clientes**.

Essa funcionalidade facilita o processo de planejamento, garantindo que a produção seja iniciada de acordo com a demanda real, sem a necessidade de lançamentos manuais adicionais.

📄 Como utilizar:

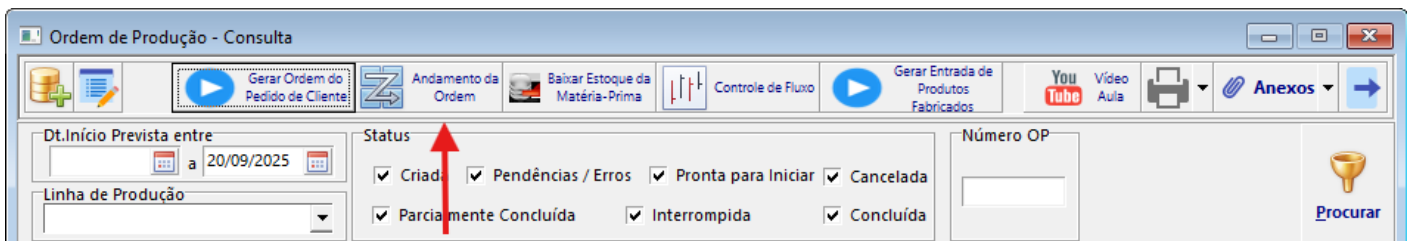
1. Na tela de **Geração de Ordens a partir de Pedidos/Orçamentos**, selecione o **pedido de cliente** desejado.
2. Defina os produtos e quantidades que deverão ser produzidos.
3. Clique em **Gerar Ordens** para que as Ordens de Produção sejam automaticamente criadas com status *Criada*.

📌 Atalho pela Consulta de Ordens de Produção:

Na tela de consulta de Ordens de Produção, o usuário também pode utilizar o botão **Gerar Ordem do Pedido de Cliente**, agilizando ainda mais o processo.

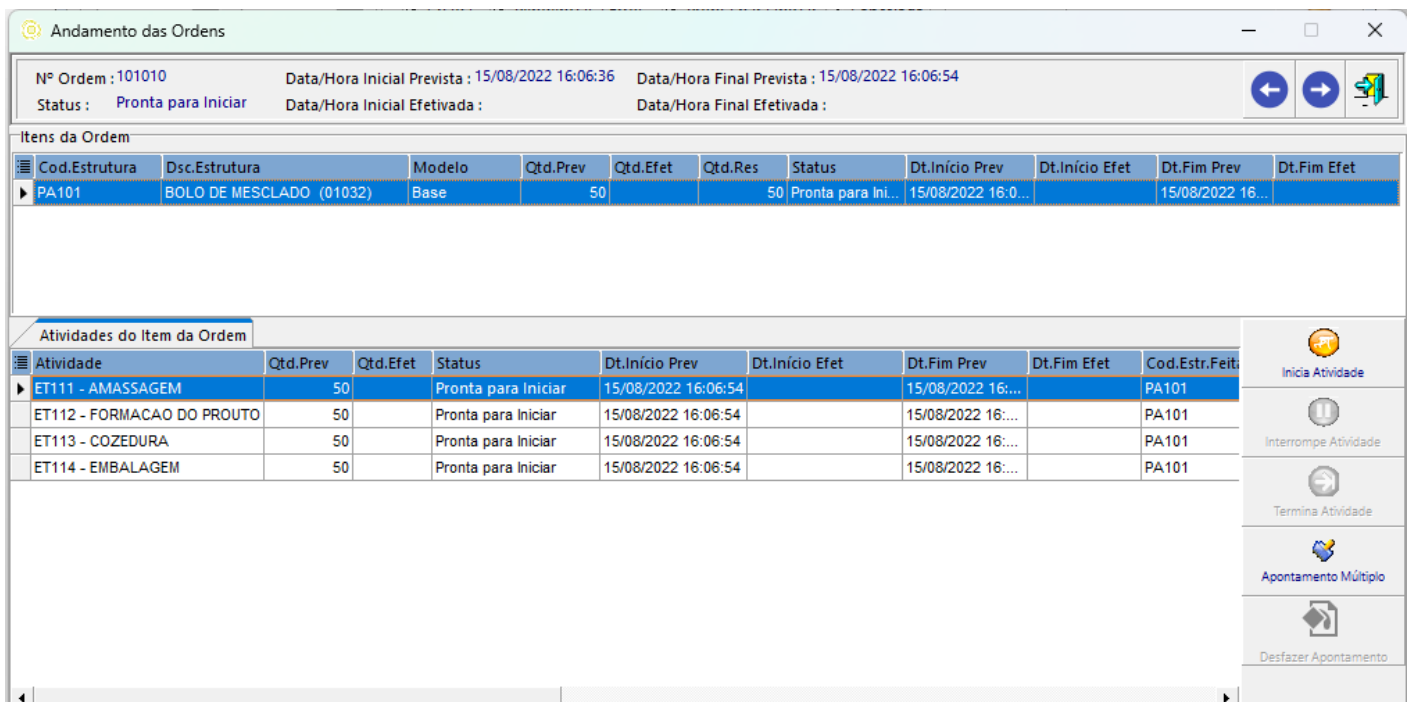
📌 Dessa forma, o sistema integra o **fluxo comercial com o fluxo produtivo**, permitindo maior controle e rastreabilidade entre os pedidos de clientes e as ordens geradas.

📌 Andamento da Ordem



O botão **Andamento da Ordem** permite acompanhar em detalhes o progresso de cada Ordem de Produção.

Ao acessar essa tela, o usuário tem uma visão completa do status da ordem e de todas as atividades relacionadas.



☐ Funcionalidades principais:

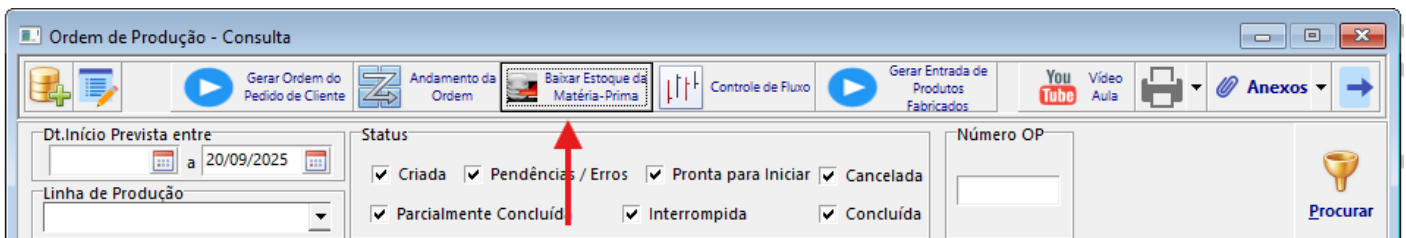
- Exibir os **itens da ordem**, com previsão, efetivado e status atual.
- Detalhar as **atividades vinculadas ao item da ordem**, incluindo quantidade prevista, quantidade efetivada, status e datas de início/fim previstas e efetivas.
- Possibilitar o **apontamento das atividades** de forma individual ou múltipla, registrando início, término, interrupções ou desfazendo apontamentos quando necessário.

☐ Ações disponíveis:

- **Inicia Atividade:** marca o início da execução de uma atividade.
- **Interrompe Atividade:** registra uma pausa ou parada no processo.
- **Termina Atividade:** finaliza oficialmente a atividade.
- **Apontamento Múltiplo:** permite registrar mais de uma atividade de forma simultânea.
- **Desfazer Apontamento:** corrige registros realizados incorretamente.

☐ Dessa forma, o recurso garante **controle operacional em tempo real** sobre as etapas de produção, permitindo maior confiabilidade no acompanhamento da linha produtiva.

☐ Baixar Estoque da Matéria-Prima



O botão **Baixar Estoque da Matéria-Prima** é utilizado para registrar a saída dos insumos necessários à produção, vinculando-os diretamente à Ordem de Produção.

Entrada/Saída do Estoque Intermediário

Movimentação

Entrada no CRONOS Estoqu Saída do CRONOS Estoque Local Estoque: Fílial - 01 / ESTOQUE PRODUCAO

Item de Ordem

Ordem Cod.Estrutura Descrição da Estrutura Modelo

Posto de Trabalho

Produto Filtrar produtos pelo Item da Ordem e pelo Posto



Código Nome do Produto

Atividade

Quantidades

Estoque CRONOS: -107,5 Qt. Operação: Qt.Baixada: 0 Qt.Gerada pela O.P.: 0
Est. Intermediário (Atual): 2,5 0 Qt.Total: 127,5
Qt.Necessidade: 125
Qt.Excedente: 2,5

Itens Selecionados

 Inserir Movimentação selecionada acima  Excluir Movimentação selecionada abaixo

Código	Nome do Produto	Unid	Qtd	Custo Unit	Ordem	Dsc.Estrutura
01013	ACUCAR CDP	KG	12,5	R\$ 2,80	101010	BOLO DE MESCLADO
01031	CHOCOLATE EM PO	KG	1,25	R\$ 10,00	101010	BOLO DE MESCLADO
01023	DISCO DE 20 CM CDP	UN	50	R\$ 0,15	101010	BOLO DE MESCLADO
01016	FARINHA CDP	KG	14,5	R\$ 3,20	101010	BOLO DE MESCLADO
01017	FERMENTO DE BOLO CDP	KG	0,5	R\$ 8,00	101010	BOLO DE MESCLADO
01022	LEITE CDP	L	6,25	R\$ 2,50	101010	BOLO DE MESCLADO
01015	MARGARINA CDP	KG	8,75	R\$ 7,20	101010	BOLO DE MESCLADO
▶ 01014	OVOS CDP	UN	125	R\$ 0,42	101010	BOLO DE MESCLADO

Gerar Cancelar

☐ Funcionalidades principais:

- Permite controlar a movimentação de materiais do estoque para uso na produção.
- Exibe os itens relacionados à estrutura do produto, com informações de quantidade necessária, disponível, total e excedente.
- Possibilita inserir ou excluir movimentações específicas de matéria-prima para ajustar o consumo real.

☐ Campos de destaque na tela:

- **Estoque CRONOS:** posição atual do estoque do produto selecionado.
- **Qtd. Necessidade:** quantidade prevista para atender à OP.
- **Qtd. Total / Excedente:** cálculo automático baseado na necessidade versus a quantidade já baixada.
- **Itens Selecionados:** lista dos insumos vinculados à OP, com código, descrição, unidade, quantidade e custo unitário.

☐ Operações disponíveis:

- **Inserir Movimentação:** adiciona um novo item ao consumo da OP.
- **Excluir Movimentação:** retira um item lançado indevidamente.
- **Gerar:** confirma a baixa da matéria-prima selecionada.

☐ Esse processo garante maior **rastreabilidade** e **precisão no controle de custos de produção**, pois cada baixa é vinculada diretamente à ordem em andamento.

☐ Controle de Fluxo das Ordens de Produção

☐ Objetivo

Este recurso tem como objetivo **alterar o status de uma ou várias ordens de produção de forma prática**, agilizando o andamento das OPs no chão de fábrica.

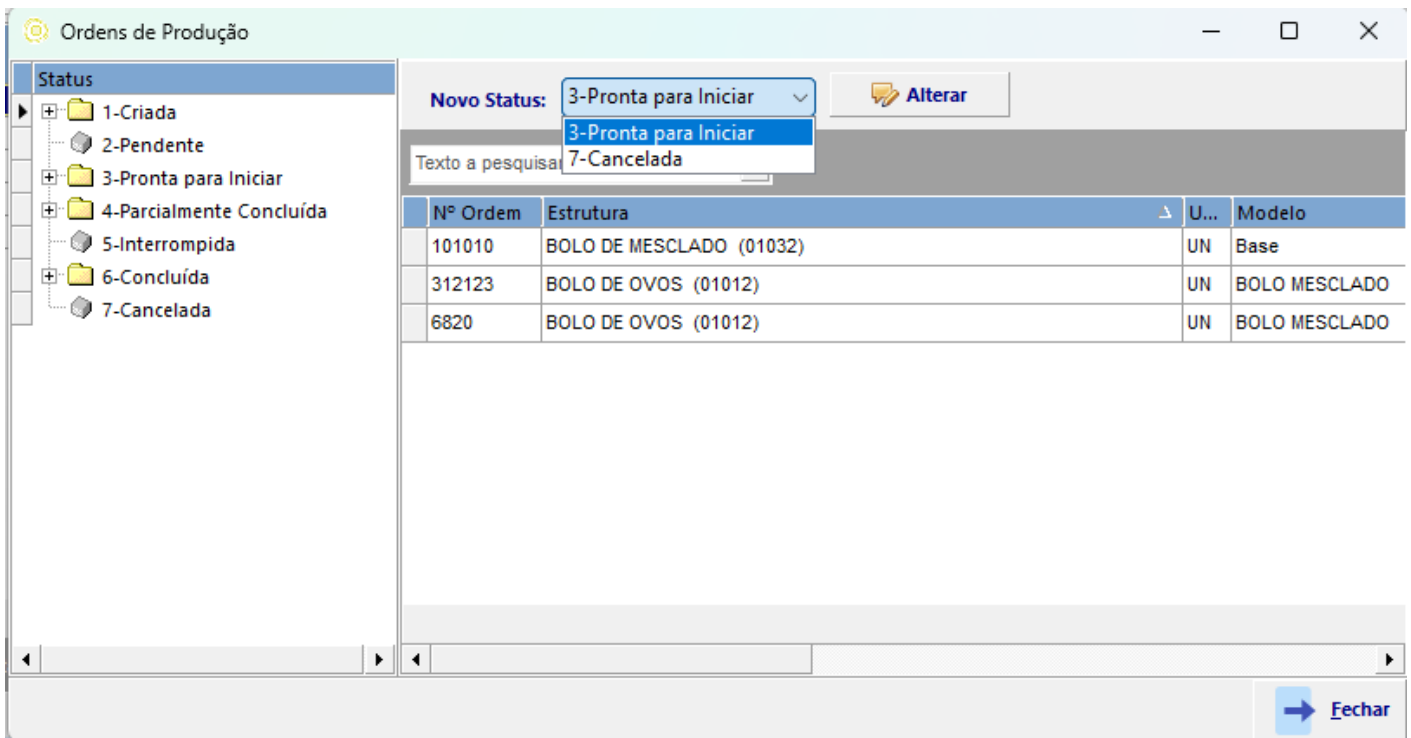
image.png

☐ Tela de Controle de Fluxo

Essa tela exibe todas as ordens agrupadas por status, permitindo visualizar rapidamente as ordens:

- Criadas
- Prontas para iniciar
- Em andamento
- Concluídas
- Canceladas

☐ Exemplo da tela:



Como utilizar

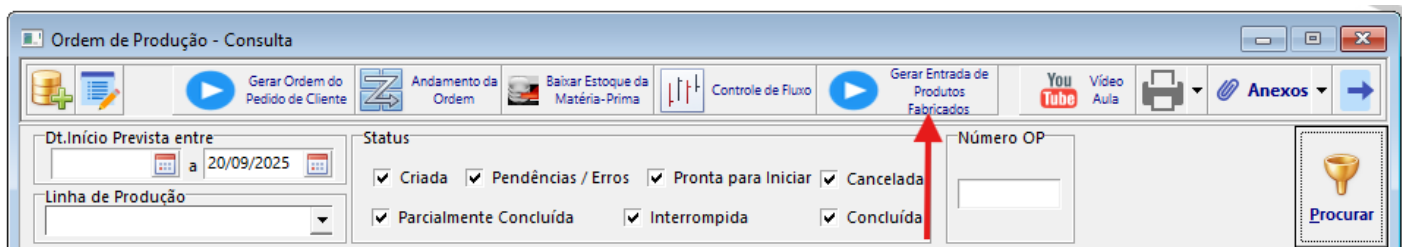
1. **Selecione o status atual da OP no menu lateral esquerdo** (ex: "Criada").
2. **Clique sobre a OP desejada** na grade central.
3. No topo da tela, escolha o **novo status** (ex: "Pronta para Iniciar").
4. Clique no botão **Alterar** para aplicar.

Você pode repetir esse processo para múltiplas ordens, garantindo fluidez no processo produtivo.

Dica prática

Use o **Controle de Fluxo** antes de liberar uma OP para a produção. Isso garante que apenas as ordens corretamente configuradas e com materiais disponíveis sejam executadas.

Tela: Entrada/Saída do Estoque Intermediário (Pátio)



☐☐ Acesso

- Essa tela é acessada ao clicar no botão "Baixar Estoque" localizado dentro da Ordem de Produção:

image.png

☐☐ Objetivo da tela

Esta funcionalidade serve para:

- **Gerenciar transferências de componentes** entre o estoque principal (CRONOS Estoque) e o **estoque intermediário** (também chamado de *Pátio*).
- Registrar **entradas** e **saídas** do estoque intermediário por posto de trabalho, ordem e atividade.

☐☐ Navegação da tela

☐☐ 1. Tipo de Movimentação

- **Entrada no CRONOS Estoque:** Retorno de materiais ao estoque principal.
- **Saída do CRONOS Estoque:** Transferência de materiais do estoque principal para o intermediário (pátio).

☐☐ 2. Local Estoque / Filial

Define o armazém de origem ou destino da movimentação.

☐☐ Parâmetros de Filtro

Campo	Função
Ordem / Estrutura / Modelo	Filtra os itens da estrutura vinculada à OP selecionada
Posto de Trabalho	Define para onde será alocado o material (ex: setor físico)
Produto (opcional)	Filtro direto pelo código/nome do item a movimentar
Atividade	Relaciona a movimentação com a atividade da produção (opcional)

Bloco de Quantidades

Exibe informações úteis para controle da movimentação:

Campo	Significado
Estoque CRONOS	Saldo atual no estoque principal
Estoque Intermediário	Saldo atual no pátio/posto selecionado
Qt. Operação	Quantidade da movimentação atual
Qt. Baixada	Total já transferido anteriormente
Qt. Necessidade	Quantidade requerida pela OP (com base na estrutura)
Qt. Gerada pela OP	O que foi efetivamente produzido
Qt. Baixar Exce.	Quantidade acima da necessidade prevista (se permitido)

Lista de Itens Selecionados

Nessa grade você adiciona os materiais que serão movimentados entre estoques.

Coluna	Descrição
Código	Código do componente
Nome do Produto	Descrição do insumo/material
Unid	Unidade de medida
Qtd	Quantidade da movimentação
Custo Unit.	Valor unitário considerado (opcional)
Ordem	Número da OP vinculada
Desc. Estrutura	Estrutura do produto em produção

Você pode **inserir ou excluir** os materiais manualmente conforme necessário.

⚙️ Botões de Ação

- **Inserir Movimentação acima:** Adiciona item na lista
- **Excluir Movimentação abaixo:** Remove linha selecionada
- **Gerar:** Executa a movimentação de entrada/saída
- **Cancelar:** Fecha a tela sem registrar a movimentação

Boas práticas de uso da OP

Dica	Por quê
<input type="checkbox"/> Crie OPs com datas realistas	Evita atrasos e facilita o planejamento da produção
<input type="checkbox"/> Use estruturas bem definidas	Impacta diretamente no custo e no controle de insumos
<input type="checkbox"/> Atualize o status corretamente	Reflete o andamento real da produção e libera rotinas seguintes
<input type="checkbox"/> Anexe documentos importantes	Ajuda na rastreabilidade e na padronização

Conclusão

A **ordem de produção é o coração do módulo Produção no Cronos**. Ela conecta:

- Estrutura do produto
- Necessidade de materiais
- Consumo e estoque
- Apontamento de atividades
- Mão-de-obra e equipamentos
- Custo do produto final

“ Com o uso correto da OP, sua empresa obtém **controle total da produção, rastreabilidade completa e gestão assertiva de recursos**.
