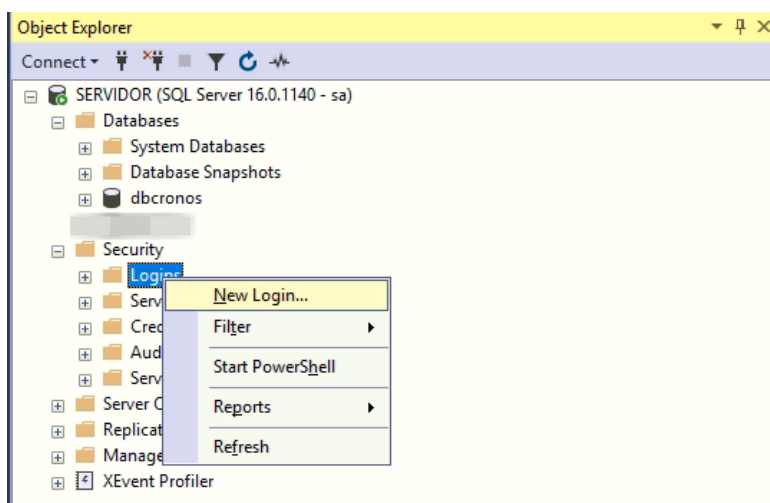


## CONFIGURAÇÃO DO COCKPIT

### 1. Criação de Usuário no SSMS.

O primeiro passo para iniciar a configuração do cockpit é a criação do usuário dentro do Manager. Para isso, siga os passos abaixo para realizar a criação do usuário.



### 1.2 Configuração GENERAL.

Login - New

Select a page

- General
- Server Roles
- User Mapping
- Securables
- Status

Script Help

Login name:  Search...

Windows authentication

SQL Server authentication

Password:

Confirm password:

Specify old password

Old password:

Enforce password policy

Enforce password expiration

User must change password at next login

Mapped to certificate

Mapped to asymmetric key

Map to Credential  Add

Mapped Credentials

Credential

Remove

Default database:

Default language:

Server: SERVIDOR

Connection: sa

[View connection properties](#)

Progress

Ready

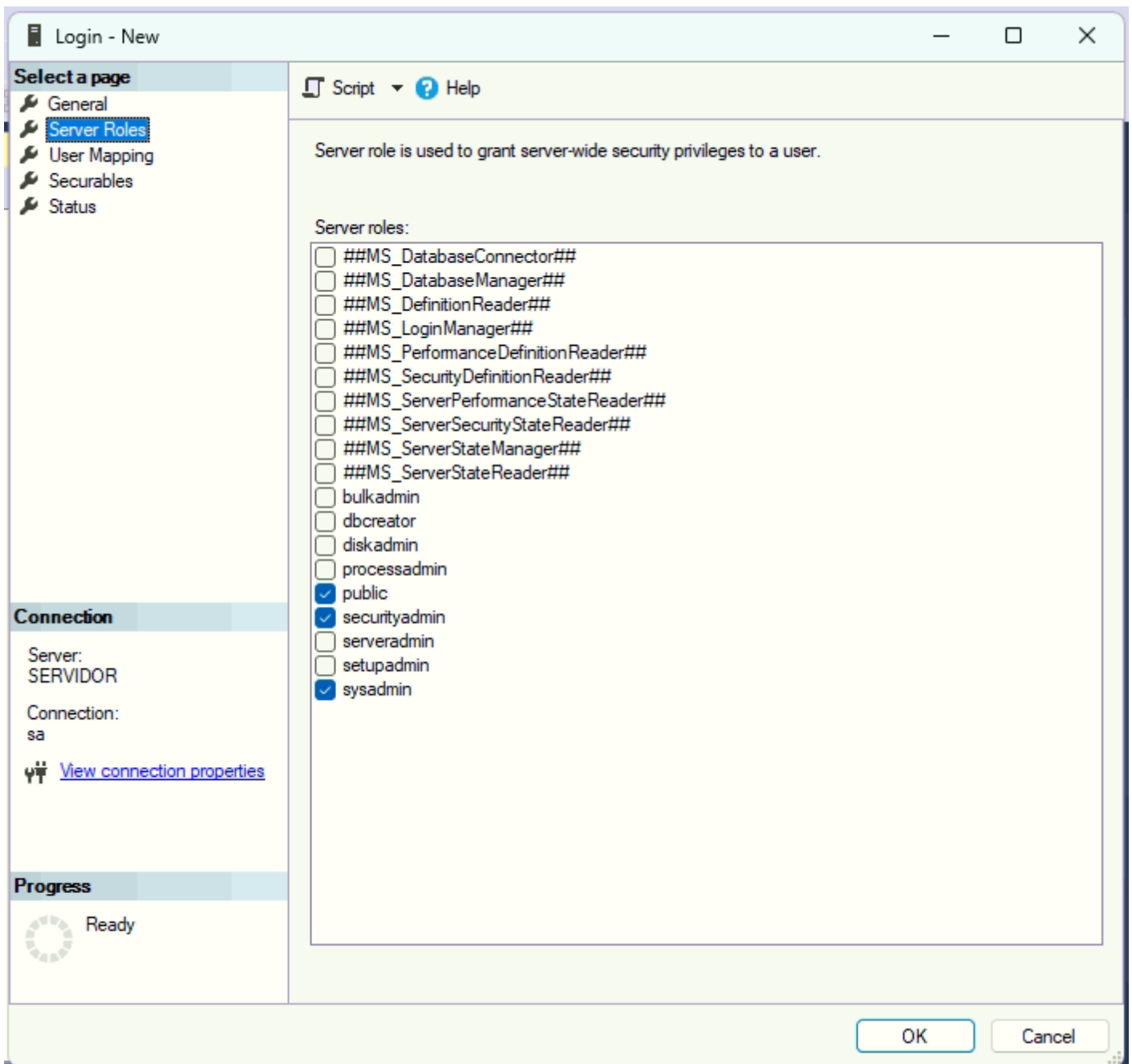
OK Cancel

**Login name:** crockpit

Marcar a opção "**SQL Server authentication**" e colocar a senha **!cr20anos?OLCTC**

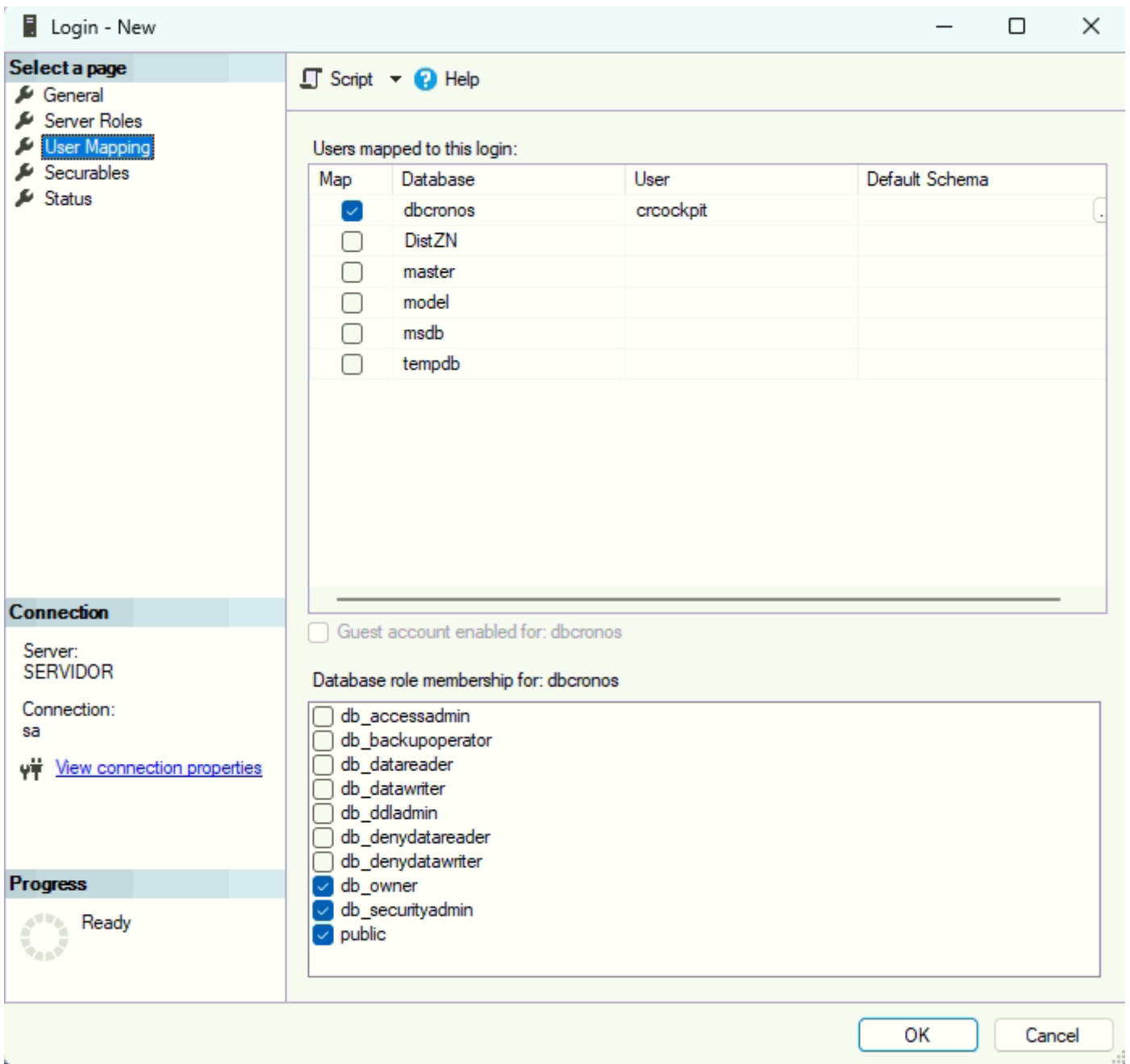
Desabilitar o campo "**Enforce password policy**"

### 1.3 Configuração ROLES



Marque a opção "**Securityadmin**" e "**sysadmin**"

## 1.4 Configuração USER MAPPING



Selecionar a base de dados que o cliente irá utilizar.

Selecionar as opções "**db\_owner**" e "**db\_securityadmin**"

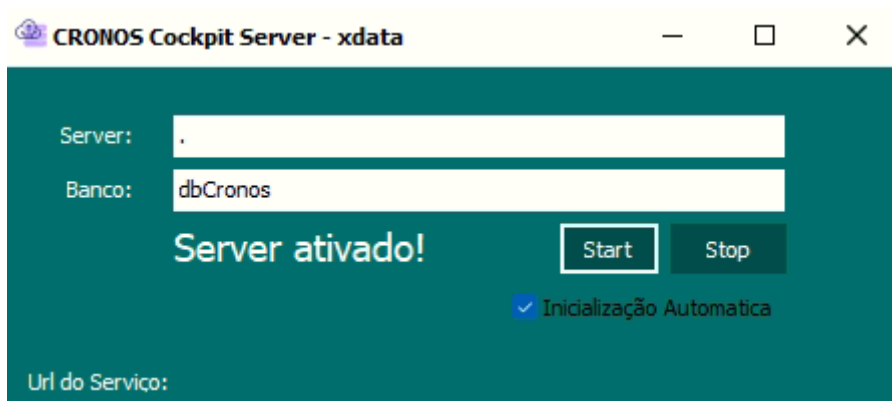
## 2. TRANFERÊNCIA DE ARQUIVOS DO COCKPIT

Colocar os arquivos do cockpit dentro da pasta cronos e executar o xservercronos.exe.

. no localhost

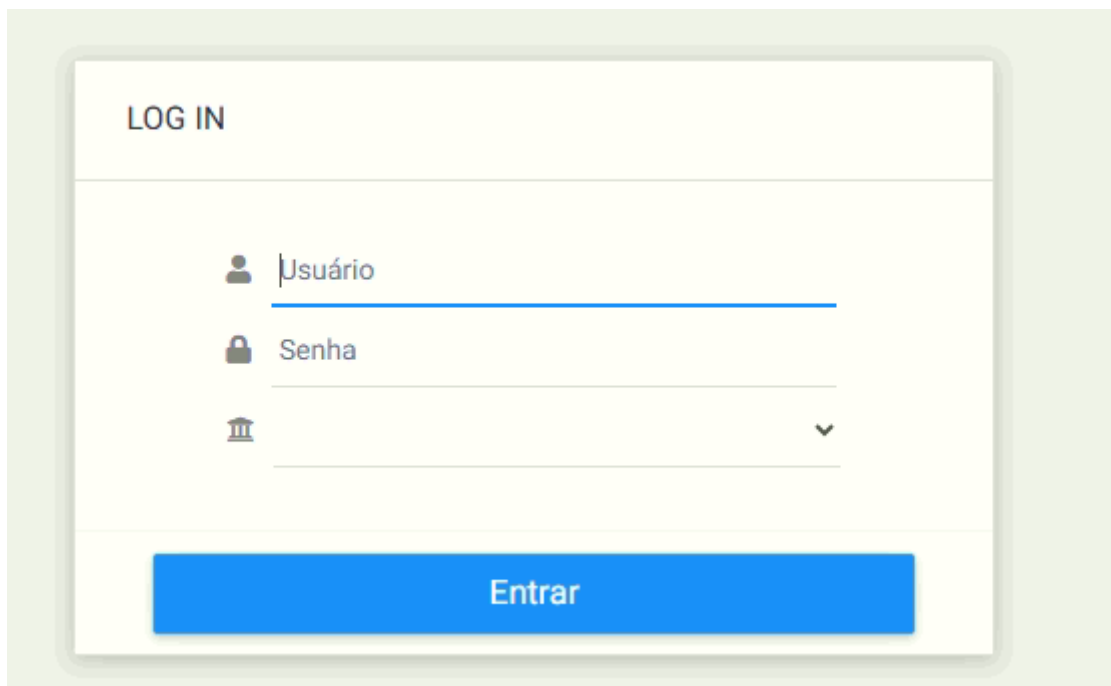
inicio automatico

start



Acessar o site do cockpit

<https://cronoscockpit.vps-kinghost.net/index.php?class=LoginForm>



Ir em "Administração" e depois em "Unidades"

ADMINISTRAÇÃO >> UNIDADES

UNIDADES

Id \_\_\_\_\_

Nome \_\_\_\_\_

Id	Nome	Expira
3	DENTAL SOBRIPO	2024-12-31

MENU

- Administração
- Painel-Empresas
- Dashboard
- Programas
- Grupos
- Unidades
- Usuários
- Database explorer

ADMINISTRAÇÃO >> USUÁRIOS

USUÁRIO

ID	<input type="text"/>	Nome	DIEGO
Login	diego	Email	diego@distzonanorte.com.br
Unidade principal	ZN DISTRIBUIDORA <input type="button" value="v"/>	Tela inicial	mainmenu <input type="button" value="x"/> <input type="button" value="v"/>
Senha	*****	Confirma senha	*****
Cod.Vendedor:	<input type="text"/>		

Link para testar se o link do usuário está ativo ou não.

<http://endereco:2001/tms/xdata/FiliaisService/getfilial>


### UNIDADE


**Id**

**Nome**

**Server**

**Porta**

**Data Expiração:**  

**Banco de dados**  

 Salvar  Limpar  Voltar

### UNIDADE

**Id**

**Nome** ZN DISTRIBUIDORA

**Server** http://189.124.135.177:2001/tms/xdata/

**Porta** 2001

**Data Expiração:** 2068-08-12 

**Banco de dados** unit\_a 

 Salvar  Limpar  Voltar