

Cockpit

- Cockpit Desktop
- CONFIGURAÇÃO DO COCKPIT

Cockpit Desktop

image.png

☐☐ Manual de Uso – Cockpit Desktop no ERP Cronos

O **Cockpit Desktop** do ERP Cronos é uma ferramenta gerencial voltada para o acompanhamento de indicadores, gráficos e relatórios de desempenho, diretamente na área de trabalho do sistema. Este recurso permite uma visão estratégica rápida para tomada de decisões.

1. ☐☐ O que é o Cockpit Desktop?

O Cockpit é um painel interativo que exibe **indicadores chave de performance (KPIs)**, como:

- Vendas por período
 - Meta x realizado
 - Estoque por categoria
 - Inadimplência
 - Faturamento por filial
 - Produtos mais vendidos
 - Gráficos comparativos entre períodos
-

2. ☐☐ Como acessar o Cockpit?

1. Acesse o ERP Cronos com seu usuário.
 2. No menu superior, clique em **Gestão**.
 3. Escolha a opção **Cockpit Desktop**.
 4. A interface do painel será carregada com os gráficos disponíveis para o seu perfil.
-

3. ⚙️ Configurações Iniciais

Ao abrir o Cockpit:

- Os gráficos disponíveis são exibidos em **cards**.
 - É possível configurar **filtros globais** como: período, filial e grupo de vendedor.
 - Os dados são atualizados automaticamente com base nas movimentações do sistema.
-

4. Tipos de Gráficos e Indicadores

Cada painel pode conter diferentes representações visuais:

- **Gráfico de barras:** Comparações de volume de vendas entre meses.
 - **Pizza:** Participação de vendedores ou produtos.
 - **Linha:** Evolução de resultados ao longo do tempo.
 - **KPI em destaque:** Exibição de metas atingidas, valores acumulados ou comparativos.
-

5. Personalização e Filtros

- O usuário pode **arrastar e reorganizar** os cards na tela.
 - Alguns gráficos permitem **drill-down**, ou seja, clique para detalhar os dados.
 - Os filtros no topo do cockpit afetam todos os gráficos da tela, como:
 - **Período de análise**
 - **Filial**
 - **Vendedor ou grupo**
 - **Tipo de operação**
-

6. Atualização dos Dados

- A atualização dos dados pode ser feita automaticamente ou manualmente.
 - No canto superior direito há um botão de "**Atualizar Dados**".
-

7. Exportação e Impressão

- O usuário pode capturar tela ou exportar relatórios complementares via integração com Report Builder.
 - Ideal para reuniões e acompanhamento gerencial.
-

8. Benefícios do Cockpit

- Visão centralizada e em tempo real dos principais indicadores.
- Ajuda na análise rápida de desempenho.
- Reduz a necessidade de gerar relatórios manuais.
- Suporte à gestão estratégica com base em dados confiáveis.

<https://www.youtube.com/embed/E4O32Cv0v-4?si=NRq4c5rmA6nvo-tU>

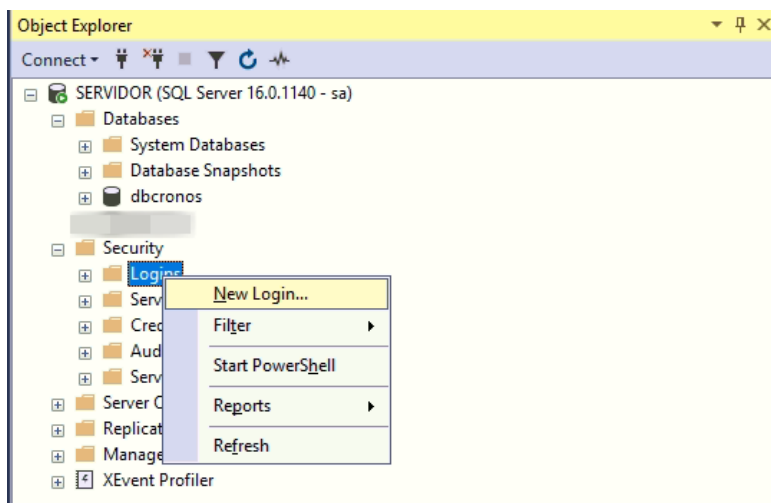
CONFIGURAÇÃO DO COCKPIT



CONFIGURAÇÃO DO COCKPIT

1. Criação de Usuário no SSMS.

O primeiro passo para iniciar a configuração do cockpit é a criação do usuário dentro do Manager. Para isso, siga os passos abaixo para realizar a criação do usuário.



1.2 Configuração GENERAL.

Login - New

Select a page

- General
- Server Roles
- User Mapping
- Securables
- Status

Script Help

Login name: Search...

Windows authentication

SQL Server authentication

Password:

Confirm password:

Specify old password

Old password:

Enforce password policy

Enforce password expiration

User must change password at next login

Mapped to certificate

Mapped to asymmetric key

Map to Credential Add

Mapped Credentials

Credential

Remove

Default database:

Default language:

Server: SERVIDOR

Connection: sa

[View connection properties](#)

Progress

Ready

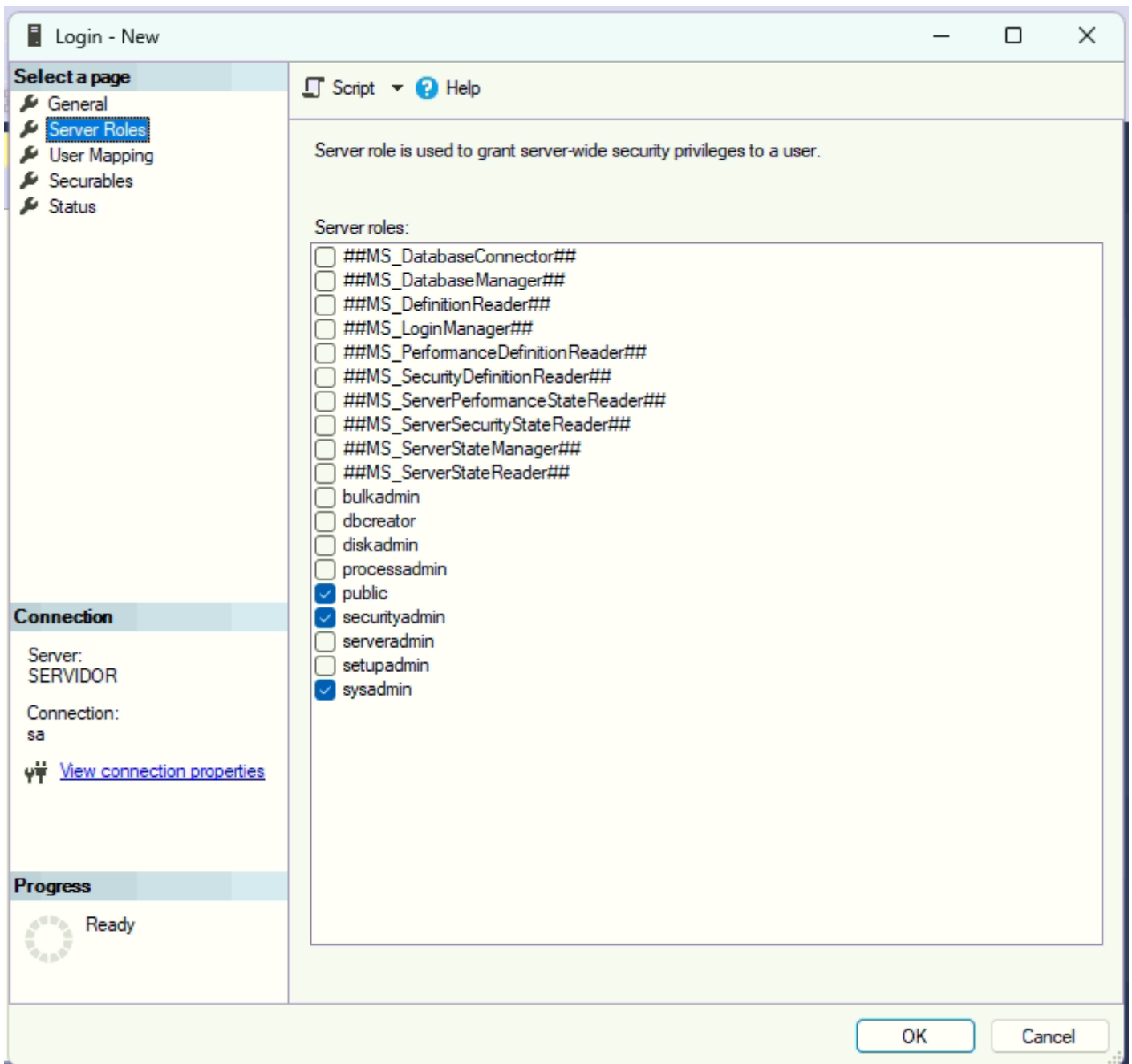
OK Cancel

Login name: crockpit

Marcar a opção "**SQL Server authentication**" e colocar a senha **!cr20anos?OLCTC**

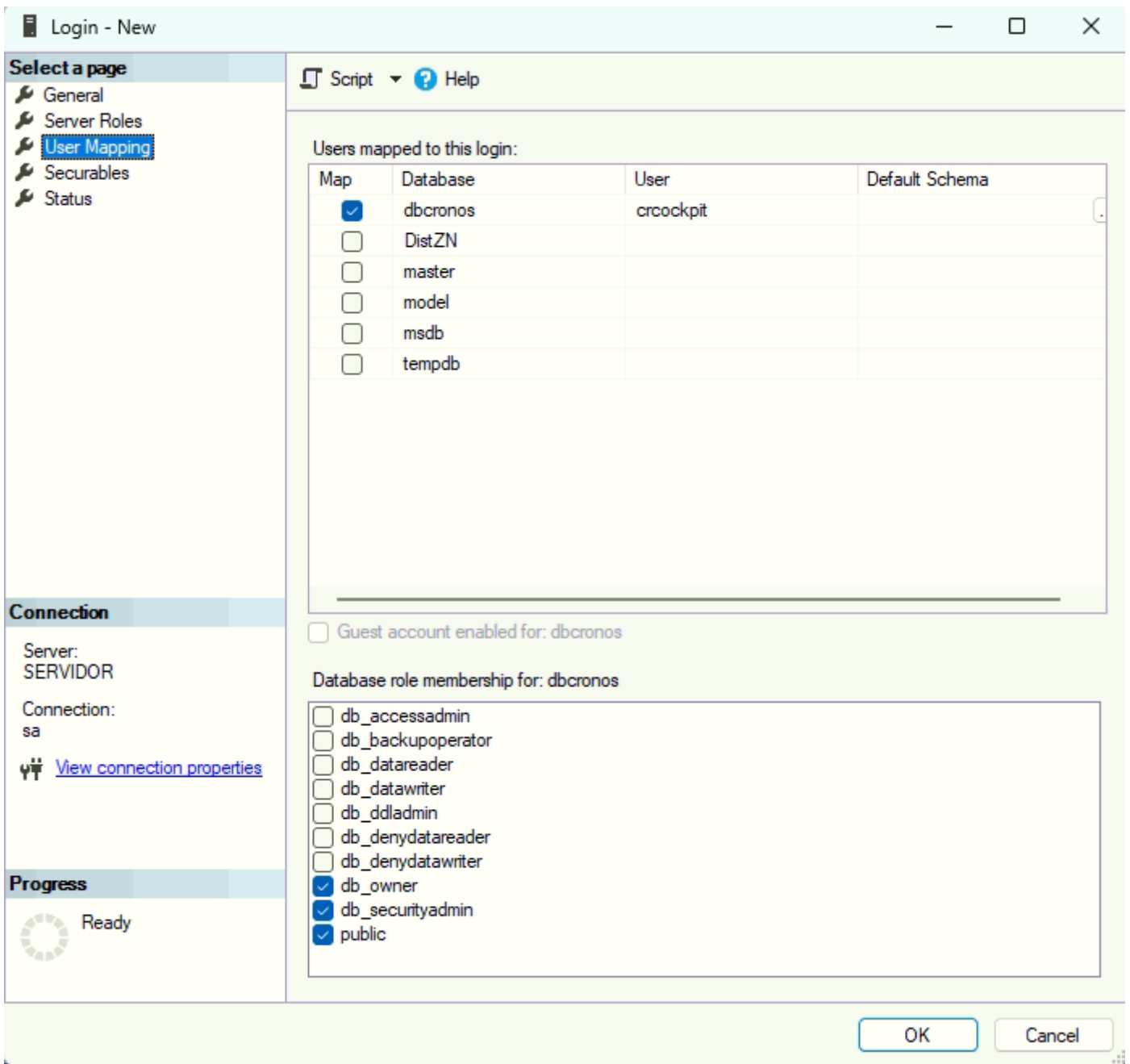
Desabilitar o campo "**Enforce password policy**"

1.3 Configuração ROLES



Marque a opção "**Securityadmin**" e "**sysadmin**"

1.4 Configuração USER MAPPING



Selecionar a base de dados que o cliente irá utilizar.

Selecionar as opções "**db_owner**" e "**db_securityadmin**"

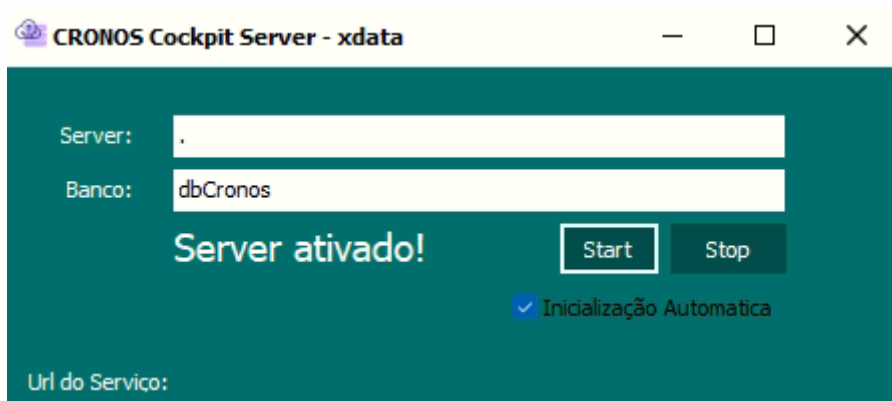
2. TRANFERÊNCIA DE ARQUIVOS DO COCKPIT

Colocar os arquivos do cockpit dentro da pasta cronos e executar o xservercronos.exe.

. no localhost

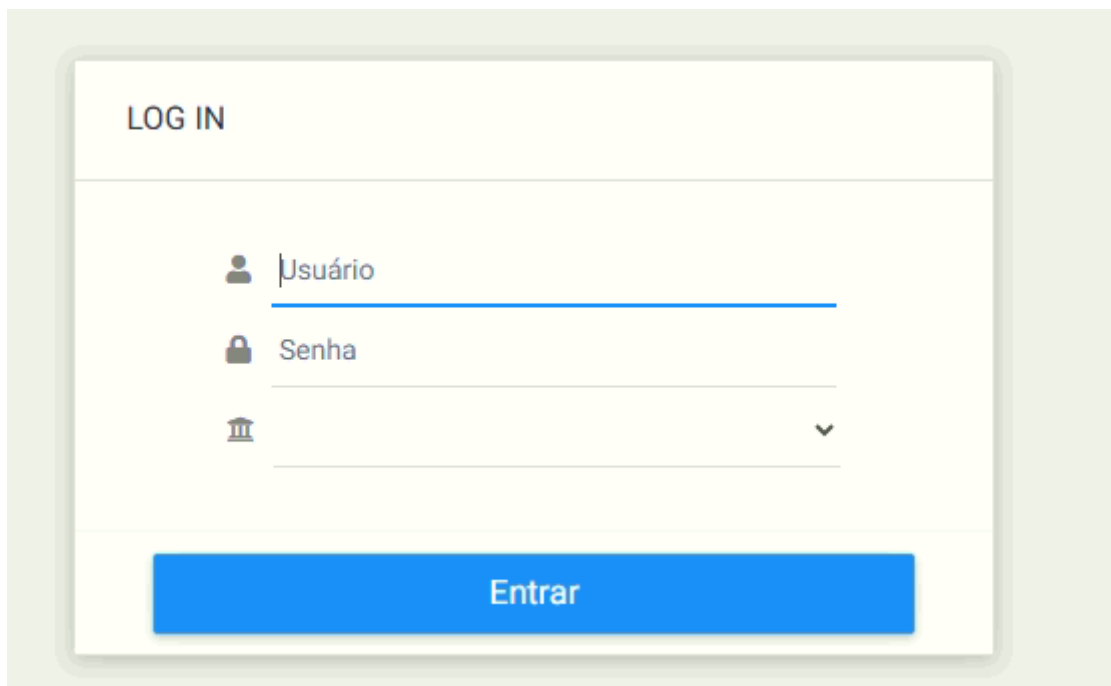
inicio automatico

start



Acessar o site do cockpit

<https://cronoscockpit.vps-kinghost.net/index.php?class=LoginForm>



Ir em "Administração" e depois em "Unidades"

ADMINISTRAÇÃO >> UNIDADES

UNIDADES

Id _____

Nome _____

Id	Nome	Expira
3	DENTAL SOBRISSO	2024-12-31

MENU

- Administração
- Painel-Empresas
- Dashboard
- Programas
- Grupos
- Unidades
- Usuários
- Database explorer

ADMINISTRAÇÃO >> USUÁRIOS

USUÁRIO

ID	<input type="text"/>	Nome	DIEGO
Login	diego	Email	diego@distzonanorte.com.br
Unidade principal	ZN DISTRIBUIDORA	Tela inicial	mainmenu
Senha	*****	Confirma senha	*****
Cod.Vendedor:	<input type="text"/>		

Link para testar se o link do usuário está ativo ou não.

<http://endereco:2001/tms/xdata/FiliaisService/getfilial>


UNIDADE


Id

Nome

Server

Porta

Data Expiração: 

Banco de dados 

 Salvar  Limpar  Voltar

UNIDADE

Id

Nome ZN DISTRIBUIDORA

Server http://189.124.135.177:2001/tms/xdata/

Porta 2001

Data Expiração: 2068-08-12 

Banco de dados unit_a 

 Salvar  Limpar  Voltar