

# Cadastrros

Concentram as informações fundamentais para a operação diária, incluindo funcionários, clientes, fabricantes, modelos, objetos de manutenção, problemas, acessórios e demais parâmetros que estruturam os atendimentos, contratos e serviços, garantindo padronização e controle eficiente dos processos.

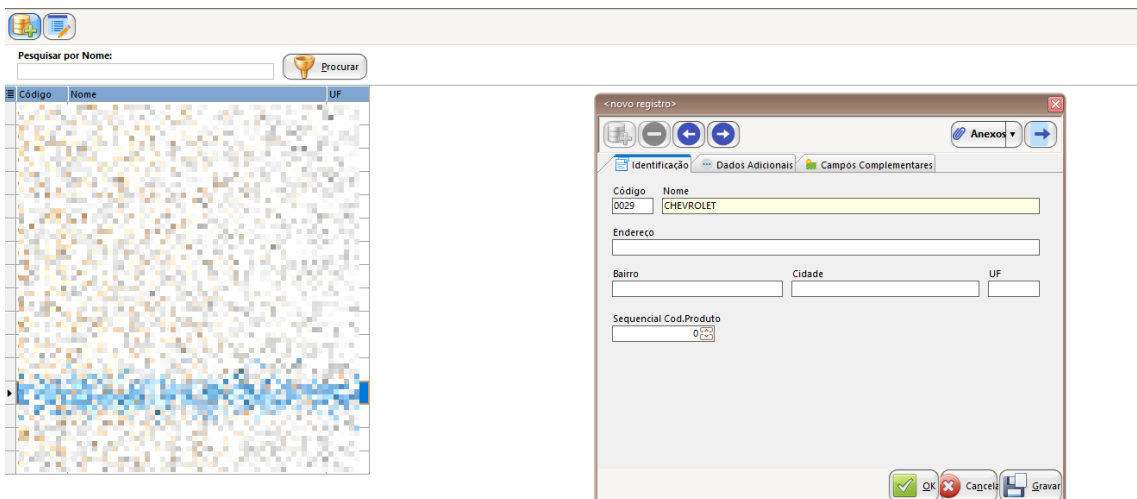
- Fabricantes
- Tipos de Objetos de Manutenção
- Modelos dos Objetos
- Problemas

# Fabricantes



Ao acessar o módulo Oficina, em **Cadastros > Fabricantes**, ao clicar no botão **Incluir**, será aberta a tela para cadastro de fabricantes.

O fabricante, como por exemplo *CHEVROLET*, representa a origem dos veículos, peças ou equipamentos vinculados aos atendimentos. Esse cadastro é fundamental para organizar corretamente as informações do sistema, permitindo identificar padrões, facilitar filtros, relatórios e garantir maior precisão nos processos de manutenção, compra de peças e histórico dos serviços realizados.



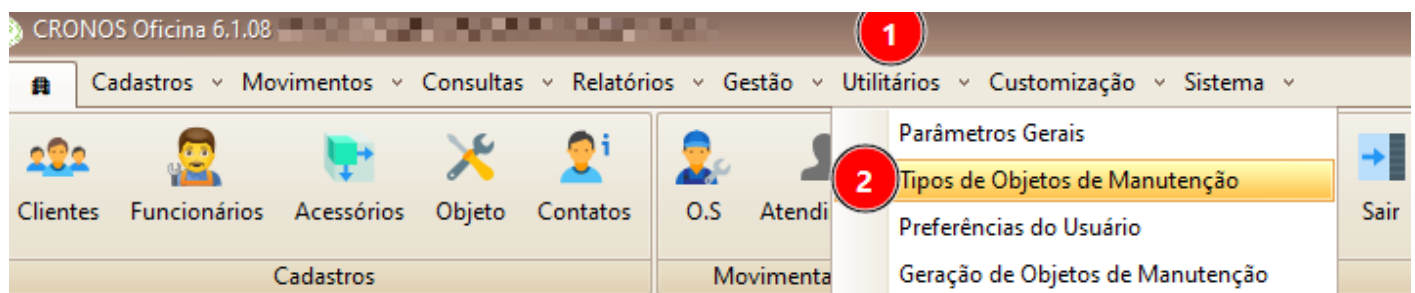


# Tipos de Objetos de Manutenção



Para cadastrar um tipo de objeto, como **Caminhão, Carro, Moto...** Acesse o menu **Utilitários > Tipos de Objetos de Manutenção**.

Esse cadastro é utilizado para classificar os itens atendidos pela oficina, permitindo uma organização mais clara dos serviços realizados.





1

Consulta (F2)

Cadastro (F3)

Identificação

Campos e Tabelas

Código Descrição

6	CARRO
---	-------

Indicador de Uso

Nome

CARRO

Unidade

C

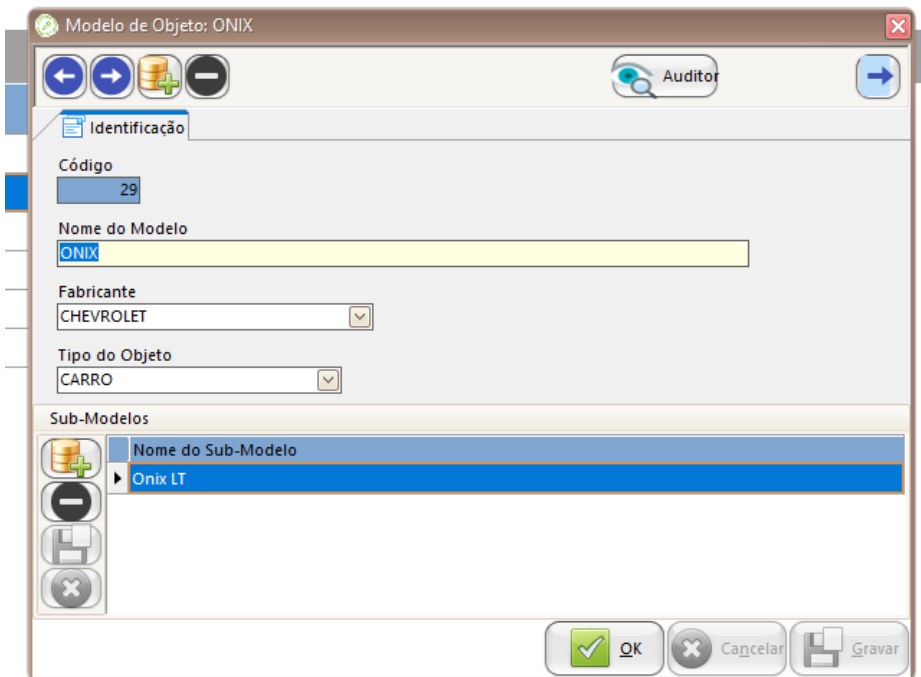
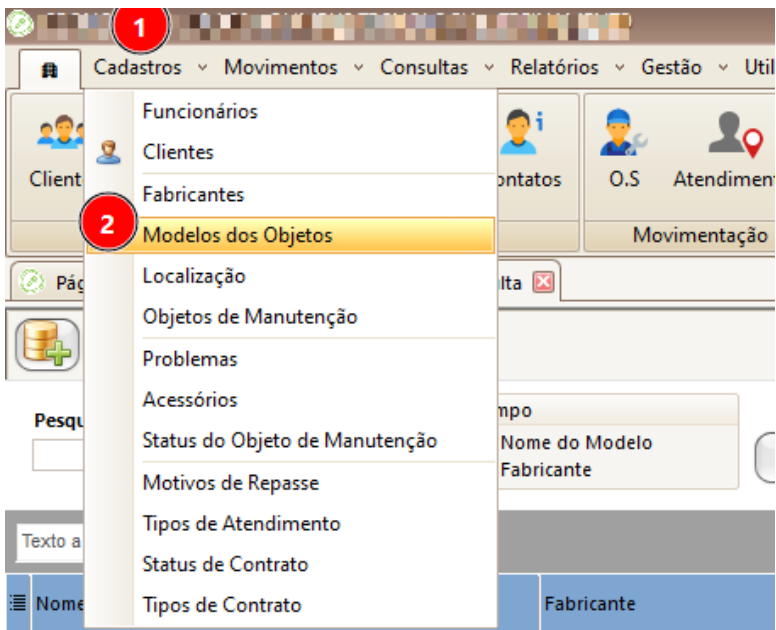
# Modelos dos Objetos



Ao acessar **Cadastros > Modelos dos Objetos**, é possível cadastrar os modelos dos veículos ou equipamentos atendidos pela oficina.

Nesta tela, informamos o **Nome do Modelo** (ex: ONIX), vinculamos ao **Fabricante** (ex: CHEVROLET) e ao **Tipo de Objeto** (ex: CARRO). Também é possível cadastrar **Sub-Modelos**, como versões específicas (ex: Onix LT).

Esse cadastro é essencial para detalhar corretamente os atendimentos, garantindo que serviços, peças e históricos sejam associados ao modelo exato, trazendo mais organização, precisão e confiabilidade para o processo da oficina.

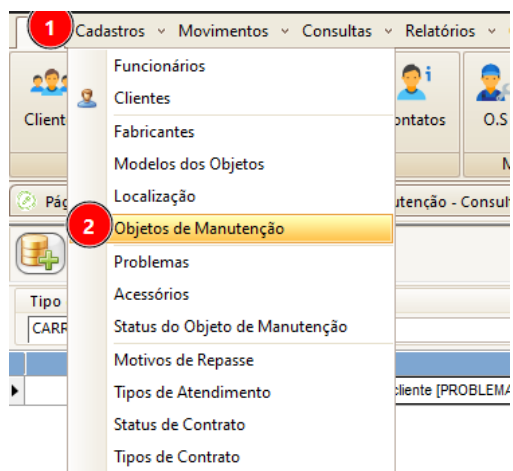


# Problemas



Para acessar os **Problemas**, vá até o menu **Cadastros > Problemas** dentro do módulo Oficina.

Essa tela é utilizada para registrar e organizar os problemas relatados nos atendimentos, como no exemplo: *“PROBLEMA NO MOTOR DE PARTIDA”*. Cada registro pode estar vinculado a um tipo de objeto (ex: carro), facilitando a classificação.



Página Inicial Problemas

+

Tipo de Objeto Descrição

CARRO

Código	Descrição
7	PLACA: 0N1X   Cliente: Davi [PROBLEMA NO MOTOR DE PARTIDA]